

## Daily Strategy: รีบาวด์ตามเพื่อนบ้าน

### ตลาดหุ้นวันนี้

SET ปิดลบ 9 จุด เนื่องจากนักลงทุนเทขายเพื่อลดความเสี่ยงและรอดความชัดเจนของการประชุมเฟดว่าจะเร่งขึ้นดอกเบี้ยแรงเหมือนกับที่ตลาดกังวลหรือไม่ โดยวันนี้หุ้นกลุ่ม Domestic play อาทิ ค่าปลีกและไฟแนนซ์ลดลงมากที่สุดกังวลต้นทุนพลังงานและดอกเบี้ยที่เพิ่มขึ้นจะกระทบอำนาจซื้อของประชาชน

### แนวโน้มตลาดหุ้นวันนี้

ประเมิน SET พื้นตัวแนวต้าน 1,600 - 1,605 จุด ตามทิศทางตลาดหุ้นรอบบ้านที่รีบาวด์ขึ้นหลัง FED มีมติปรับขึ้นอัตราดอกเบี้ย 0.75% สู่ระดับ 1.50-1.75% ตามคาดและเพิ่มการลดขนาดงบดุลเป็น 9.5 หมื่นล้านดอลลาร์/เดือนตั้งแต่ 1 ก.ย. เพื่อสกัดเงินเฟ้อ อย่างไรก็ตามคาดว่ากลุ่มพลังงานจะมีแรงขายและเป็นตัวถ่วงดัชนีหลังราคาน้ำมันดิบปรับตัวลง ดังนั้นจึงแนะนำ Selective buy ต่อไป

### กลยุทธ์การลงทุน: Selective buy

- BLA TIPH KBANK BBL SCB TTB อานิสงส์ดอกเบี้ยขาขึ้น
- AOT MINT CENTEL BDMS BH CPALL CPN AMATA อานิสงส์การเปิดประเทศ
- GPSC BGRIM SCGP EPG sentiment บวกราคาน้ำมันดิบอ่อนตัวลง

### หุ้นแนะนำวันนี้

- TTB (ปิด 1.26 ซื้อ/เป้า 1.60 บาท) ราคาหุ้น Underperform ตลาดมาก YTD ติดลบ 15% ขณะที่ยังมี Sentiment บวกจากทิศทางดอกเบี้ยขาขึ้น และ TTB คาดว่าจะเป็นธนาคารที่มีอัตราดอกเบี้ยของกำไรสุทธิที่สุดของกลุ่มธนาคารขนาดกลางถึงเล็ก
- PSL (ปิด 18.5 ซื้อ/เป้า 25 บาท) ได้ Sentiment บวกดัชนีค่าระวางเรือ (BDI) พื้นตัวต่อเนื่องเป็นวันที่ 2 โดยปรับตัวขึ้น 103 (+4.51%) ปิดที่ระดับ 2,387 นอกจากนี้ PSL ยังเป็นหนึ่งในตัวเต็งที่คาดว่าจะได้เข้าคำนวณดัชนี SET100 รอบใหม่

### บทวิเคราะห์วันนี้

SEAFCO (ปิด 3.6 อัฟเกรดเป็นซื้อ/เป้าใหม่ 4.4 เดิม 5.0), Strategy

### ประเด็นสำคัญวันนี้

- (-) ดาวโจนส์ฟื้นตัวหลังเฟดขึ้นดอกเบี้ย 0.75% ตามคาด: ดาวโจนส์เพิ่มขึ้น 304 จุด (+1.00%) ปิดที่ระดับ 30,669 จุด หลังเฟดขึ้นดอกเบี้ย 0.75% เป็น 1.5% ตามคาด นอกจากนี้เฟด (FED dot plot) ยังส่งสัญญาณจะขึ้นดอกเบี้ยไปที่ระดับ 3.4% ในช่วงสิ้นปี และเป็น 3.8% ในปีหน้าถือว่าอยู่ในกรอบที่ตลาดคาดไว้เช่นกัน ส่วน QT จะอยู่ที่ 4.75 หมื่นล้านดอลลาร์/เดือน จนถึงสิ้นเดือน ส.ค. และจะปรับขึ้นเป็น 9.5 หมื่นล้านดอลลาร์/เดือน ตั้งแต่เดือน ก.ย. เป็นต้นไป
- (-) น้ำมันดิบ WTI ร่วงแรง 3.62 ดอลลาร์ สต็อกพุ่งขึ้นเกินคาด เฟดขึ้นดอกเบี้ยแรงกระทบดีมานด์: ราคาน้ำมันดิบ WTI ร่วงลง 3.62 ดอลลาร์ (-3%) ปิดที่ระดับ 115.31 ดอลลาร์ต่อบาร์เรล หลัง EIA รายงานสต็อกน้ำมันดิบเพิ่มขึ้น 2 ล้านบาร์เรล สวนทางกับที่นักลงทุนคาดว่าจะลดลง 1.1 ล้านบาร์เรล นอกจากนี้นักลงทุนยังกังวลว่าเฟดขึ้นดอกเบี้ยแรงและปรับลดคาดการณ์ GDP จะทำให้ความต้องการน้ำมันดิบลดลง
- (-) คาด BoE ปรับขึ้นดอกเบี้ยอีก 0.25% เป็น 1.25% เพื่อคุมเงินเฟ้อ: การประชุมของคณะกรรมการนโยบายการเงินของอังกฤษ(BoE meeting) ในวันนี้เบื้องต้นเรคาดว่า จะเห็นหน้าปรับขึ้นอัตราดอกเบี้ยนโยบายอีก 0.25% จาก 1% เป็น 1.25% นับเป็นการขึ้นอัตราดอกเบี้ยเป็นครั้งที่ 5 ติดต่อกันโดยมีเป้าหมายหลักเพื่อคุมเงินเฟ้อหลังจากที่เงินเฟ้อเดือน เม.ย. พุ่งแตะระดับ 9% สูงสุดในรอบ 40 ปี

### สารบัญ

บทวิเคราะห์ทางเทคนิค	2
สรุปข่าวในประเทศและต่างประเทศ	3
ข้อมูลดัชนีหลักทรัพย์ประเทศต่างๆ	4
ราคาสินทรัพย์ประเภทต่างๆ	5
ทิศทางกระแสเงินทุนต่างชาติ	6
ราคาสินค้าโภคภัณฑ์	7
การถือครองหุ้นของนักลงทุนต่างชาติ	8
ข้อมูลการซื้อขาย NVDR	9
ข้อมูลการซื้อขาย Single Stock Future	10
สรุปการซื้อขายหุ้นของผู้บริหาร	11
หลักทรัพย์ที่เข้าข่ายมาตรการกักกับการซื้อขาย	12
หลักทรัพย์ภายใต้เครื่องหมาย C (Caution)	13
ปฏิทินการประกาศตัวเลขเศรษฐกิจที่สำคัญ	14
ปฏิทินหุ้น	15

### สรุปภาวะตลาด

	Last	Chg (pts)	%Chg
SET	1,593.5	(9.49)	-0.59%
SET100	2,197.0	(9.06)	-0.41%
SET50	965.91	(4.78)	-0.49%
mai	614.03	(4.76)	-0.77%
SET Turnover (Btm)		68,929	
SET Market Cap. (Btm)		19,006,720	
SET PE (x)		18.75	
SET PBV (x)		1.68	

### สรุปการซื้อขายแยกตามกลุ่มผู้ลงทุน

	15 Jun	wtd	mtd	ytd
<b>SET (ล้านบาท)</b>				
ต่างชาติ	(2,417)	(4,916)	(14,207)	127,809
สถาบัน	662	(3,615)	(5,199)	(96,052)
บัญชีบ.	63	155	1,339	2,786
บุคคล	1,691	8,377	18,068	(34,543)
<b>SET50 Futures (สัญญา)</b>				
ต่างชาติ	(15,418)	(59,874)	(73,300)	(170)
สถาบัน	1,849	(7,436)	(5,289)	9,277
บุคคล	13,569	67,310	78,589	(9,107)
<b>Bond (ล้านบาท)</b>				
ต่างชาติ	(383)	(481)	(6,488)	116,700
สถาบัน	7,603	19,602	103,772	1,459,222

### เหตุการณ์สำคัญ

16 Jun	JP May Balance of trade
17 Jun	EU May Inflation rate

### อาทิตย์ จันทร์สว่าง

นักวิเคราะห์การลงทุนปัจจัยพื้นฐานด้านหลักทรัพย์  
+662 659 7000 ext 5005

### ชัยศ จิวางกูร

นักวิเคราะห์การลงทุนปัจจัยทางเทคนิค  
+662 659 7000 ext 5006

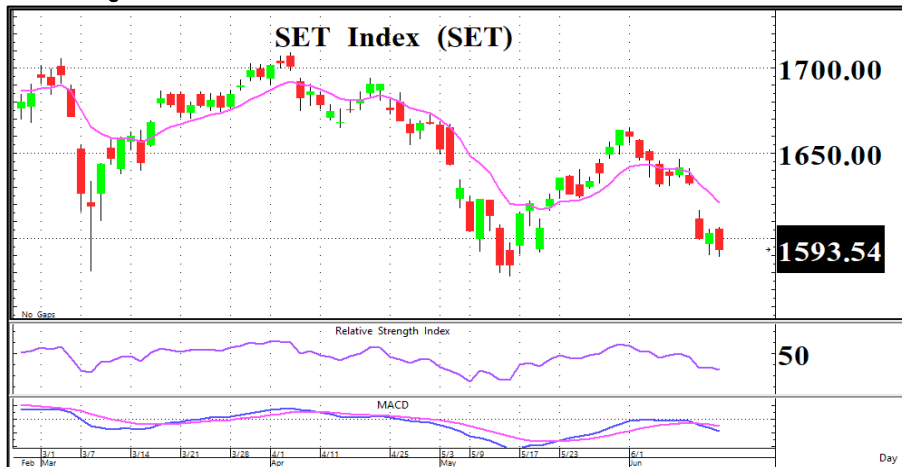
### ยุภาณี เล้าตระกูลชัย

ผู้ช่วยนักวิเคราะห์  
+662 659 7000 ext 5002

### ณัฐกานต์ โพธิ์ศรี

ผู้ช่วยนักวิเคราะห์  
+662 659 7000 ext 5015

## “ ใจสู้หรือป่าว ”



กราฟ SET เป็นทิศทางขาลงและปิดใต้เส้น EMA 10 วันต่อเนื่อง พร้อมกับเครื่องมือ MACD + RSI ให้สัญญาณลบกตตันดัชนี อย่างไรก็ตามดัชนีอ่อนตัวลงมาใกล้แนวรับสำคัญ 1,580 จุดและ RSI เข้าใกล้ Oversold จึงมีโอกาสรีบาวด์ขึ้นได้ ดังนั้นประเมินว่า SET จะแกว่งตัวโดยแนะนำซื้อเล่นรีบาวด์แนวรับ 1,590 / 1,585 จุด โดย Cut loss หาก SET หลุด 1,580 จุด

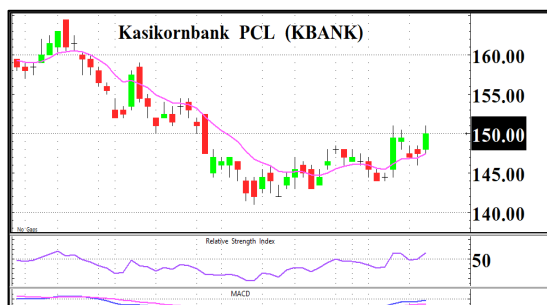
SET	1,593.54
(-9.49 จุด)	Val. 68,929
แนวรับ	1,590 / 1,585
แนวต้าน	1,600 / 1,605

### ระยะสั้น

ซื้อเล่นรีบาวด์แนวรับ 1,590 / 1,585 จุด โดย Cut loss หากหลุด 1,580 จุด

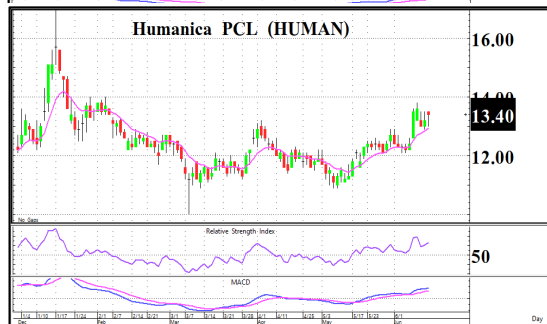
### ระยะกลาง - ยาว

แบ่งไม้สะสมบริเวณ 1,580 - 1,600 จุด



กราฟโค้งตัวขึ้นแบบกะทะหงายและราคาขึ้นเหนือเส้น EMA 10 วันต่อเนื่อง รวมถึง MACD + RSI ที่ขึ้นเป็นทิศทางเชิงบวก

หุ้นแนะนำทางเทคนิค	
KBANK	
ราคาปิด	150
แนวรับ	149
แนวต้าน	152 / 154
Cut loss	147.50



กราฟกลับตัว W shape และราคา ยกตัวขึ้นเหนือเส้น EMA 10 วันต่อเนื่อง พร้อมกับ MACD + RSI ที่ขึ้นเป็นสัญญาณบวก

หุ้นแนะนำทางเทคนิค	
HUMAN	
ราคาปิด	13.40
แนวรับ	13.20
แนวต้าน	14.00 / 14.50
Cut loss	12.90

หุ้นที่มีมูลค่าซื้อขายมากที่สุด 5 อันดับแรก (15 / 06 / 2565)				
หุ้น	ราคาปิด	แนวรับ	แนวต้าน	Cut loss
CPALL	61.50	61.00	63.00	60.00
PTTEP	169	167.50	172	166
PTT	36.00	35.50	38.00	34.50
BBL	136.50	135	140	133
KBANK	150	149	154	147.50

ชัยยศ จิวงกูร  
นักวิเคราะห์เทคนิคและกลยุทธ์  
Registration No.15942

## ข่าวในประเทศและต่างประเทศ

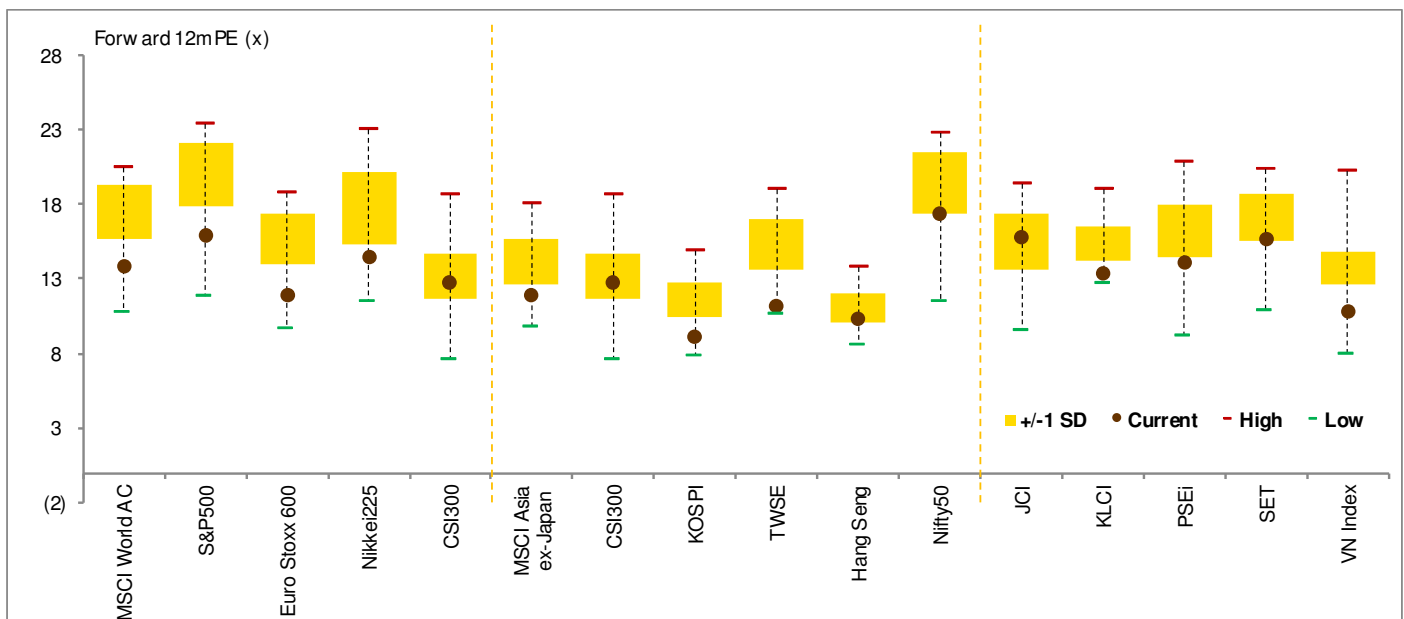
### สรุปข่าวเศรษฐกิจในประเทศและต่างประเทศ

<b>ไทย</b>	
(-) กบง.เคาะขึ้นราคา LPG อีก 1 บ./กก. 3 เดือนรวด พุง 408 บาทต่อถัง	
<b>สหรัฐ</b>	
(+/-) เฟดมีมติปรับขึ้นอัตราดอกเบี้ย 0.75% สู่ระดับ 1.50-1.75% ตามที่ตลาดคาดการณ์ไว้	
(-) ยอดค้าปลีกเดือนพ.ค. ลดลง 0.3%mom ปรับตัวลงครั้งแรกในรอบ 5 เดือน สวนทางนักวิเคราะห์ที่คาดว่าเพิ่มขึ้น 0.2%mom หลังจากเพิ่มขึ้น 0.7%mom ในเดือนเม.ย.	
<b>ยุโรป</b>	
(-) ยูโรโซน - ยอดส่งออกเดือนเม.ย. ลดลง12.6% สวนทางกับยอดนำเข้าที่เพิ่มขึ้น 39.4% ส่งผลให้เดือนเม.ย. มียอดขาดดุลการค้าที่ 32.4 พันล้านยูโร จากขาดดุล 16.4 พันล้านยูโรในเดือนก่อนหน้า	
(-) ยูโรโซน - การผลิตภาคอุตสาหกรรมเดือนเม.ย. หดตัวลง -2%yoy ชะลอตัวลงจากเดือนก่อนหน้าที่ -0.5%yoy และต่ำกว่าที่นักวิเคราะห์คาดไว้ -1.1%yoy	
<b>เอเชีย</b>	
(-) จีน - ยอดค้าปลีกเดือน พ.ค. หดตัว 6.7%yoy แต่หดตัวน้อยลงจากเดือน เม.ย. ที่ -11.1%yoy และ ดีกว่าที่ Consensus คาดไว้ที่ -7.1 ถึง -7.5%yoy	
(-) ลาว ส่อเค้าผิมนัดนี้เป็นรายต่อไปของเอเชีย ทุนสำรองรอยหรือ-เงินเพื่อพุง	
<b>EPG</b>	(ข่าวหุ้น) EPG ตั้งงบลงทุน 802 ล้าน ย้ำเป้าหมายยอดขาย 1.35 หมื่นล้านบาท 12-15%
(+)	EPG ย้ำเป้างวดปี 65/66 ยอดขาย 1.35 หมื่นล้านบาท โต 12-15% คาดอัตรากำไรขั้นต้นที่ 29-32% ตามการเติบโตของ 3 ธุรกิจหลัก "Aeroflex-Aeroklas-EPP" พร้อมตั้งงบลงทุนไว้ 802 ล้านบาท
<b>GFPT</b>	(หุ้นหุ้น) GFPT รับบาทอ่อนพอร์ตส่งออกชน 25% ชูราคาไก่มีแวบวาก
(+)	GFPT บาทอ่อนหนุนรายได้ส่งออกแตะ 20-25% รับดีมานด์บริโภคไก่ต่อเนื่อง ทั้งยุโรปและญี่ปุ่น เล็งส่งออกไก่ไปซาอุดีอาระเบียด้านราคาขายไก่มีแนวโน้มขาขึ้น จ่ออัพเป้ารายได้เพิ่มหากไตรมาส 2/2565 ผลงานดีกว่าคาด ขณะที่คงแผนลงทุน 1-1.2 พันล้านบาท ขยายธุรกิจฟาร์มโครงการมองโอกาสรับเป่ายอดขาย-กำไรที่เติบโตแข็งแกร่งในทุกไตรมาสที่เหลือของปี 2565 เคาะเป้าหมาย 21.50 บาท
<b>JP</b>	(หุ้นหุ้น) JP เฮ!ปลดล็อกกัญชาเร่งคลอดโปรดักต์ Q4 ขยายกำลังผลิตเต็มที่
(+)	JP โดได้รับปลดล็อกกัญชา กัญชา พันยาเสพติด ซึ่งช่องทางการตลาดน้ำมันเมล็ดกัญชง เผยปัจจุบันรอขึ้นทะเบียนโรงงานสกัดสาร CBD คาดทย.อนุมัติในไตรมาส 3/2565 นี้ พร้อมเร่งออกผลิตภัณฑ์ภายในไตรมาส 4/2565 จ่อเร่งเครื่องขยายกำลังการผลิตเต็มสูบ
<b>SCB</b>	(กรุงเทพธุรกิจ) ยานแม่ส่ง 'คาร์ตเอกซ์' รุกสินเชื่อไทยกำไร 6 พันล.
(+)	"เอสซีบีเอกซ์" ส่ง คาร์ต เอกซ์ ลุยธุรกิจ บัตรเครดิต-สินเชื่อ ขยายฐานลูกค้ากว่า 10 ล้านราย กวาดกำไร เกิน 6 พันล้าน ดันพอร์ตทั้ง กลุ่มโต 1.5 แสนล้าน ภายในปี 68 คาดรับโอนธุรกิจจากแบงก์ ไทยพาณิชย์ไตรมาส 4/65
<b>SEAOIL</b>	(หุ้นหุ้น) SEAOIL รับน้ำมันพุง ปีมีรายได้ทะยาน 20%
(+)	SEAOIL โดได้รับราคาน้ำมันโลกทะยาน หนุนธุรกิจจุดเจาะน้ำมันพุง ซีโควิดคลัสต์คลาย ดันความต้องการพลิกแรง พร้อมปักเป้าปี 2565 รายได้โตไม่ต่ำกว่า 20% จากปีก่อน อาานิสงส์พอร์ตลูกค้าโตเด่น
<b>TPLAS</b>	(หุ้นหุ้น) TPLAS เล็งลงทุนธุรกิจใหม่ สยายปีกส่งออก-ปัมมาร์จิ้น
(+)	TPLAS เล็งขยายฐานลงทุนธุรกิจใหม่ สนใจทุกรูปแบบ หวังผลตอบแทนเป็นปีผลและกำไร พร้อมขยายไลน์ผลิตสินค้า ฟากผู้บริหาร "อภิรัตน์ ธีระรุจินันท์" เปิดกลยุทธ์ เร่งเครื่องปัมมาร์จิ้น บริหารต้นทุน ลดของเสียให้มากที่สุด สบช่องขยายฐานส่งออกกลุ่ม CLMV
<b>XO</b>	(หุ้นหุ้น) XO บาทอ่อนดันส่งออกพุง สบช่องเจาะตลาดอเมริกา
(+)	XO ลุยขยายตลาดใหม่อเมริกา เตรียมส่งสินค้าล็อตแรกเร็วๆ นี้ รับทรัพย์ทันที 10 ล้านบาท บิ๊กบอส "จิตติพร จันทรักษ์" ล้านบาทอ่อนหนุน ยอดส่งออกพุงขึ้น คาดกำลังผลิตไตรมาส 2/2565 ทะลุ 70% ส่งแนวโน้มครึ่งปีหลังดีกว่าครั้งแรก ปักธงยอดขายปีนี้โต 10% ฟากธุรกิจการค้าไร้แตะ 491 ล้านบาท หลังขยายไลน์ผลิต

## ข้อมูลดัชนีหลักทรัพย์ประเทศต่างๆ

การเคลื่อนไหวของตลาดหุ้นทั่วโลก

Index	Last update	Performance (%)					PE (x)		EPS gth (%)		PBV (x)		ROE (%)	
		Chg (pts)	1d	wtd	mtd	ytd	22F	23F	22F	23F	22F	23F	22F	23F
<b>MSCI World AC</b>	<b>600</b>	<b>6.53</b>	<b>1.1</b>	<b>(3.2)</b>	<b>(8.0)</b>	<b>(20.5)</b>	<b>14.4</b>	<b>13.4</b>	<b>11.1</b>	<b>7.5</b>	<b>2.3</b>	<b>2.1</b>	<b>12.6</b>	<b>13.1</b>
S&P500	3,790	54.51	1.5	(2.8)	(8.3)	(20.5)	16.6	15.2	18.1	9.2	3.5	3.2	20.0	28.6
Euro Stoxx 600	413	5.78	1.4	(2.3)	(6.8)	(15.3)	12.0	11.4	22.4	5.7	1.6	1.5	11.5	11.3
Nikkei225	26,326	(303.70)	(1.1)	(5.4)	(3.5)	(8.6)	14.8	13.8	1.2	6.8	1.5	1.4	9.7	10.1
CSI300	4,278	55.91	1.3	0.9	4.6	(13.4)	13.8	11.8	17.0	17.0	1.8	1.6	11.3	11.4
<b>MSCI Asia ex-Japan</b>	<b>660</b>	<b>0.73</b>	<b>0.1</b>	<b>(3.2)</b>	<b>(4.1)</b>	<b>(16.4)</b>	<b>12.6</b>	<b>11.2</b>	<b>2.8</b>	<b>12.3</b>	<b>1.5</b>	<b>1.4</b>	<b>11.7</b>	<b>11.6</b>
CSI300	4,278	55.91	1.3	0.9	4.6	(13.4)	13.8	11.8	17.0	17.0	1.8	1.6	11.3	11.4
KOSPI	2,447	(45.59)	(1.8)	(5.7)	(8.9)	(17.8)	9.9	8.5	3.1	16.9	0.9	0.9	7.2	13.1
TWSE	15,999	(48.12)	(0.3)	(2.8)	(4.8)	(12.2)	11.0	11.1	10.1	(1.0)	2.0	1.9	20.2	18.4
Hang Seng	21,308	240.22	1.1	(2.3)	(0.5)	(8.9)	11.0	9.6	(26.4)	15.1	1.1	1.1	11.3	11.2
Nifty50	15,692	(39.95)	(0.3)	(3.1)	(5.4)	(9.6)	17.8	15.4	18.0	15.7	2.7	2.4	16.1	16.0
<b>ASEAN 5 - simple avg.</b>			<b>(1.3)</b>	<b>(2.9)</b>	<b>(5.2)</b>	<b>(6.9)</b>	<b>14.8</b>	<b>13.0</b>	<b>14.1</b>	<b>14.4</b>	<b>1.7</b>	<b>1.6</b>	<b>7.0</b>	<b>7.7</b>
JCI	7,007	(42.83)	(0.6)	(1.1)	(2.0)	6.5	16.1	15.0	30.9	7.3	2.1	1.9	(10.7)	(9.7)
KLCI	1,459	(22.23)	(1.5)	(2.3)	(7.1)	(6.9)	14.1	12.6	(0.7)	11.3	1.4	1.4	10.3	11.0
PSEi	6,319	(155.11)	(2.4)	(3.2)	(6.7)	(11.3)	15.4	12.8	20.7	20.5	1.5	1.4	8.3	9.9
SET	1,594	(9.49)	(0.6)	(2.4)	(4.2)	(3.9)	16.4	14.9	1.9	10.3	1.6	1.5	8.2	8.8
VN Index	1,214	(16.38)	(1.3)	(5.5)	(6.1)	(19.0)	11.9	9.7	17.6	22.8	2.0	1.7	18.9	18.5



## ข้อมูลอันดับหลักทรัพย์ตลาดหุ้นไทย

มูลค่าซื้อขาย 10 อันดับ

ราคาเพิ่มขึ้น 10 อันดับ

ราคาลดลง 10 อันดับ

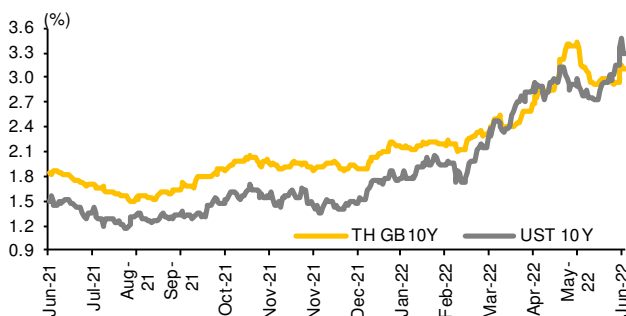
Stock	Price (Bt)	Value (Btm)	Chg (%)	Stock	Price (Bt)	Value (Btm)	Chg (%)	Stock	Price (Bt)	Value (Btm)	Chg (%)
CPALL	61.50	2,486.38	(1.20)	INSURE	185.50	0.62	29.72	PE <NP, NC>	0.02	1.08	(33.33)
PTTEP	169.00	2,356.73	(2.59)	CNT	2.14	24.28	29.40	JTS	200.00	171.80	(17.36)
PTT	36.00	2,343.71	(1.37)	TWP	5.15	711.88	29.70	KWI	2.46	19.33	(16.33)
BBL	136.50	2,199.78	1.49	CPL	4.86	1,246.57	22.73	NOVA	13.60	90.23	(15.00)
KBANK	150.00	2,058.09	1.69	KOOL	0.71	67.69	10.94	AJA	0.33	11.80	(10.81)
BANPU	13.30	1,947.31	(0.75)	TRITN	0.22	52.54	10.00	VARO	13.60	17.35	(10.53)
CPF	26.50	1,501.47	0.95	SUTHA	5.05	103.05	9.78	AFC	13.80	27.05	(10.39)
SCB	109.00	1,433.55	1.40	TFG	6.00	413.77	9.09	JCKH <C >	0.18	3.86	(10.00)
TEKA	4.94	1,377.37	7.39	BROCK	2.16	61.41	8.54	CMO	6.40	16.70	(9.22)
TU	17.80	1,259.77	2.30	ARIN	6.40	70.87	8.47	MPIC	2.26	28.82	(8.87)

## ราคาสินทรัพย์ประเภทต่างๆ

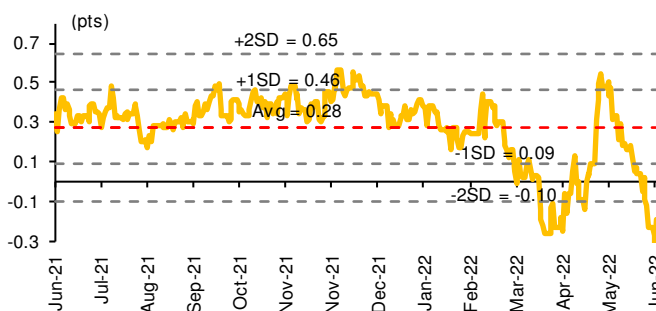
### ดัชนีชี้วัดที่สำคัญ

	Unit	Last close	% dod	% wow	% mom	% yoy	% ytd
<b>Financial market condition</b>							
VIX Index	%	29.62	(3.07)	5.66	0.75	12.60	12.40
Europe CDS	%	105.27	(3.22)	14.74	12.89	57.63	57.52
LIBOR OIS Spread	%	0.03	(0.01)	(0.10)	(0.12)	(0.01)	(0.06)
TED Spread	%	0.42	0.15	(0.04)	(0.09)	0.30	0.24
<b>Exchange rate</b>							
Dollar Index	pts	105.16	(0.34)	2.55	0.57	16.15	9.92
USDTHB		34.79	(0.69)	0.73	0.15	11.65	4.75
EURUSD		1.04	0.27	(2.54)	0.31	(13.87)	(8.14)
USDJPY		133.84	(1.20)	(0.31)	3.58	21.58	16.30
USDCNY		6.71	(0.39)	0.47	(1.10)	4.82	5.64
<b>Bond</b>							
TH Govt. Bond 2Y	%	1.79	(0.43)	17.21	3.85	126.94	113.31
TH Govt. Bond 10Y	%	3.10	(4.05)	16.40	(29.25)	126.01	120.03
US Govt. Bond 2Y	%	3.19	(23.59)	41.69	61.28	302.78	245.86
US Govt. Bond 10Y	%	3.28	(18.94)	26.24	36.54	179.17	177.38
<b>Commodities</b>							
CRB Index	pts	622.79	0.00	(2.07)	(1.14)	11.46	7.69
Gold	USD/oz	1833.82	1.40	(1.05)	1.22	(1.36)	0.25
GRM-Singapore Dubai Hydrocracking	USD/bbl	34.47	0.00	1.89	21.33	5645.00	464.16
Dubai Crude	USD/bbl	118.41	(2.92)	(1.52)	11.42	66.45	54.82
NYMEX Crude	USD/bbl	115.31	(3.04)	(5.57)	4.36	59.89	49.77
Baltic Dry Index	pts	2387.00	4.51	(0.95)	(23.10)	(21.09)	7.67

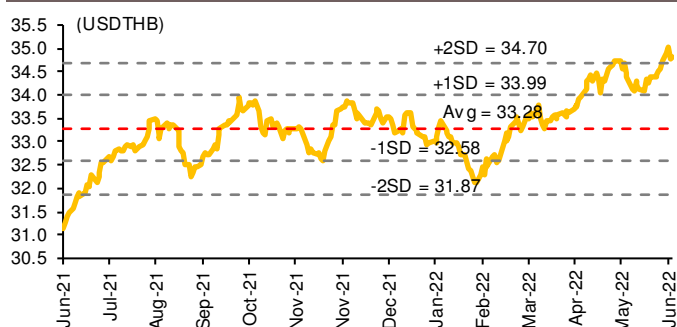
### อัตราผลตอบแทนพันธบัตรอายุ 10 ปีของไทยและสหรัฐฯ



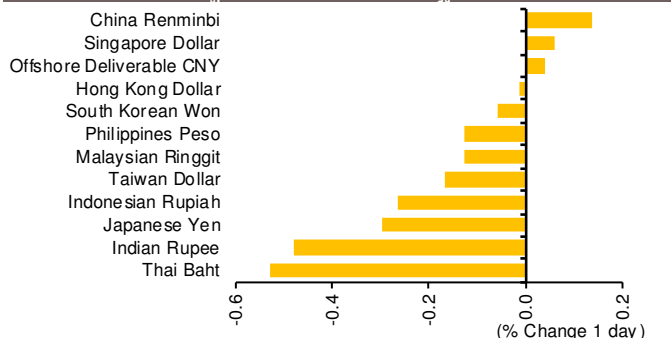
### ผลต่างอัตราผลตอบแทนพันธบัตรอายุ 10 ปีของไทยและสหรัฐฯ



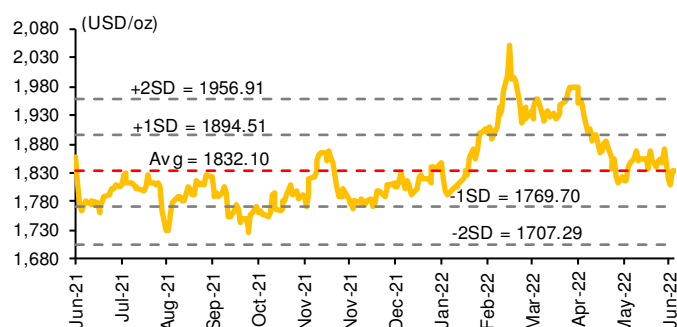
### อัตราแลกเปลี่ยน USDTHB



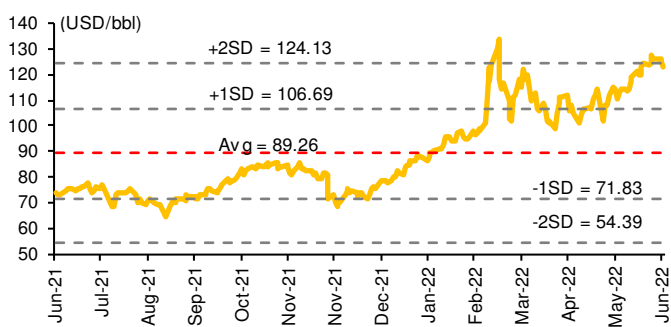
### อัตราแลกเปลี่ยนในภูมิภาคต่อดอลลาร์สหรัฐฯ



### ราคาทองคำ



### ราคาน้ำมันดิบ Brent



## ทิศทางกระแสเงินทุนต่างชาติ

การเคลื่อนย้ายเงินทุนต่างชาติในตลาดหุ้นภูมิภาค (ล้านดอลลาร์สหรัฐฯ)

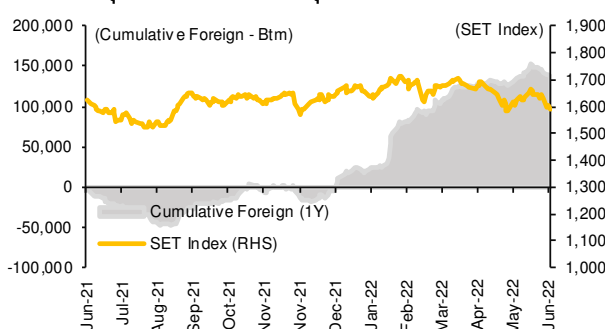
	Thailand	Indonesia	Philippines	Malaysia	Vietnam	India	Taiwan	South Korea	Japan
<b>Daily</b>									
Jun 15, 2022	(69)	(55)	(23)		(8)		(716)	(481)	
Jun 14, 2022	3	(37)	(23)	2	13	(553)	(835)	(214)	
Jun 13, 2022	(74)	25	(12)	(37)	(8)	(456)	(1,757)	(349)	
Jun 10, 2022	(111)	(13)	(24)	(42)	4	(409)	(633)	(701)	
Jun 9, 2022	32	80	(7)	(43)	8	(180)	(282)	(837)	
<b>Weekly</b>									
<b>wtd</b>	<b>(141)</b>	<b>(67)</b>	<b>(58)</b>	<b>(35)</b>	<b>(2)</b>	<b>(1,009)</b>	<b>(3,308)</b>	<b>(1,044)</b>	<b>0</b>
Jun 10, 2022	(170)	90	(48)	(99)	33	(1,426)	(1,459)	(1,860)	0
Jun 3, 2022	178	327	(19)	109	85	(477)	1,093	971	(934)
May 27, 2022	201	111	(188)	(19)	(17)	(1,107)	296	(250)	7
May 20, 2022	271	(10)	(10)	6	(6)	(637)	85	347	32
<b>Monthly</b>									
<b>mtd</b>	<b>(410)</b>	<b>69</b>	<b>(123)</b>	<b>(126)</b>	<b>25</b>	<b>(3,078)</b>	<b>(5,451)</b>	<b>(3,145)</b>	<b>(934)</b>
May, 2022	592	(243)	(350)	18	138	(4,871)	57	170	(1,993)
Apr, 2022	321	2,783	(99)	193	170	(3,816)	(9,102)	(4,963)	29,604
Mar, 2022	1,006	584	(204)	783	(174)	(3,693)	(9,428)	(3,640)	(15,202)
<b>ytd</b>	<b>3,872</b>	<b>4,838</b>	<b>(691)</b>	<b>1,626</b>	<b>11</b>	<b>(25,293)</b>	<b>(31,796)</b>	<b>(14,436)</b>	<b>9,195</b>

ยอดซื้อ-ขายสุทธิของนักลงทุนต่างชาติในประเทศไทย (ล้านบาท)

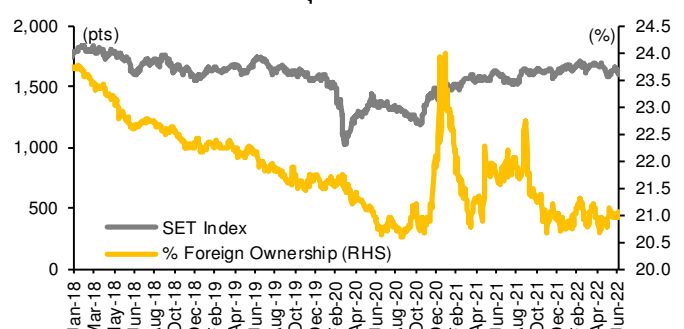


	Equity (Btm)	SET50 futures (Contract)	Bond (Btm)
<b>Daily</b>			
Jun 15, 2022	(2,417)	(15,418)	(2,975)
<b>Weekly</b>			
<b>wtd</b>	<b>(4,916)</b>	<b>(59,874)</b>	<b>(11,577)</b>
Jun 10, 2022	(5,890)	(18,097)	(3,566)
Jun 3, 2022	6,079	46,732	9,330
May 27, 2022	6,870	43,576	8,558
May 20, 2022	9,362	67,365	13,046
<b>Monthly</b>			
<b>mtd</b>	<b>(14,207)</b>	<b>(73,300)</b>	<b>(14,198)</b>
May, 2022	20,284	109,007	21,562
Apr, 2022	10,869	(66,776)	(13,248)
Mar, 2022	33,530	39,723	8,382
<b>Quarterly</b>			
<b>qtd</b>	<b>16,945</b>	<b>(31,069)</b>	<b>(5,884)</b>
1Q22	110,864	30,899	6,467
4Q21	28,128	44,270	8,992
3Q21	(443)	6,232	1,239
<b>Yearly</b>			
<b>ytd</b>	<b>127,809</b>	<b>(170)</b>	<b>583</b>
2021	(48,578)	27,284	6,483
2020	(264,386)	110,844	17,362

ยอดซื้อ-ขายสุทธิสะสมของนักลงทุนต่างชาติเทียบกับดัชนี SET



ดัชนี SET และ %การถือครองหุ้นของต่างชาติ (ไม่รวม NVDR)



\* KSS Research estimates



## ราคาสินค้าโภคภัณฑ์

	Unit	Last update	% dod	% wow	% mom	% qtd	% ytd	Avg. Price qtd	% qtd yoy	% qtd qoq	Avg. Price ytd	% ytd yoy	Update	
<b>CRB Index</b>	<b>pts</b>	<b>622.79</b>	0.0	(2.1)	(1.1)	(1.8)	7.7	634.14	18.7	11.8	617.3	22.9	Daily	
<b>Energy Prices</b>														
Crude Oil (Dubai)	USD/bbl	118.41	(2.9)	(1.5)	11.4	11.7	54.8	108.29	66.2	37.7	101.79	64.1	Daily	
Brent Crude	USD/bbl	118.51	(2.2)	(4.1)	6.2	9.8	52.4	111.61	64.5	39.1	104.05	62.1	Daily	
West Texas Int. Cushing	USD/bbl	115.31	(3.0)	(5.6)	4.4	15.0	53.3	108.64	68.0	39.9	100.99	65.7	Daily	
Crude Oil, Asia-Pacific Tapis Oil Spot	USD/bbl	129.78	(2.3)	(1.1)	12.7	14.2	57.8	117.90	74.1	42.8	110.12	71.0	Daily	
Natural Gas Henry Hub	USD/mBtu	7.42	3.2	(14.7)	(4.4)	28.9	104.0	7.75	194.8	94.6	6.01	134.1	Daily	
Coal Price NEX	USD/t	402.11	0.0	(4.5)	1.1	51.5	105.9	366.62	260.2	88.7	314.08	232.5	Monday	
<b>Oil Product Prices and Gross Refinery Margin</b>														
Gas Oil 500 ppm Sulfur Singapore	USD/bbl	166.29	1.2	1.7	20.4	27.0	88.1	144.73	103.1	62.8	126.22	86.2	Daily	
Gasoline, 92 RON Spot	USD/bbl	139.52	(6.9)	(8.5)	(0.5)	16.6	54.4	134.96	85.5	51.1	120.97	79.0	Daily	
Fuel Oil 180 Singapore Spot	USD/bbl	97.55	(4.1)	4.1	2.4	2.2	44.6	97.77	75.2	44.1	89.07	65.2	Daily	
Jet Kerosene (Spot Price)	USD/bbl	160.33	1.0	1.0	20.9	25.6	84.1	139.13	101.9	57.3	121.99	86.3	Daily	
GRM-Singapore Dubai Hydrocracking	USD/bbl	34.5	2.9	(3.6)	21.3	122	464.2	27.33	3,137.5	440.4	17.40	2,118.9	Daily	
<b>Olefins Product Prices and Spread</b>														
Ethylene, FOB Japan Spot	USD/t	1,060	0.0	(1.9)	(7.8)	(20.3)	7.6	1,191	14.4	9.5	1,149	14.4	Tuesday	
Ethylene - Naphtha Spread	USD/t	356	7.7	17.0	13.0	(23.4)	21.5	373	(24.1)	(4.2)	332	(29.8)	Daily	
Propylene (Olefins), FOB Japan Spot	USD/t	1,030	0.0	0.5	(6.4)	(14.2)	8.4	1,105	4.4	10.3	1,100	6.2	Tuesday	
Propylene - Naphtha Spread	USD/t	326	8.5	30.7	23.0	(2.7)	26.4	286	(43.6)	(5.3)	283	(44.0)	Daily	
Naphtha, Singapore Spot FOB	USD/t	704	(3.5)	(9.2)	(15.7)	(18.6)	1.7	819	48.7	17.1	817	53.9	Daily	
<b>Polyolefins Prices and Spread</b>														
Polye HDPE SE Asia	USD/t	1,230	0.0	0.0	(8.9)	(14.6)	3.4	1,352	11.9	6.8	1,319	12.8	Tuesday	
HDPE - Naphtha Spread	USD/t	526	5.1	15.8	2.1	(8.5)	5.6	533	(19.0)	(5.9)	502	(21.4)	Daily	
Polye LDPE-Film, CFR SE Asia Spot	USD/t	1,570	0.0	(1.9)	(7.6)	(11.3)	6.1	1,693	8.3	2.2	1,649	6.9	Tuesday	
LDPE - Naphtha Spread	USD/t	866	3.0	5.1	0.1	(4.3)	9.9	875	(13.7)	(8.7)	832	(17.7)	Daily	
PP Film, Spot South East Asia	USD/t	1,240	0.0	0.0	(6.8)	(12.1)	4.2	1,344	0.5	0.2	1,325	(0.5)	Tuesday	
PP - Naphtha Spread	USD/t	536	5.0	15.4	8.3	(1.6)	7.6	526	(33.2)	(18.2)	508	(36.5)	Daily	
<b>MEG Prices and Spread</b>														
MEG, CFR South East Asia	USD/t	650	0.0	2.4	0.8	(4.4)	2.4	647	(0.1)	(12.6)	670	2.5	Tuesday	
MEG - Ethylene Spread	USD/t	(39)	0.0	41.8	62	(79)	642.9	(128)	NA	(491.4)	-77	(10,168.8)	8	Tuesday
<b>Aromatics Product Prices and Spread</b>														
Paraxylene, FOB USG Spot	USD/t	1,895	0.0	11.5	26.8	43.0	109.4	1,457	60.0	54.7	1,289	53.4	Tuesday	
Paraxylene - Condensate Spread	USD/t	834	3.1	32.9	50.0	109.7	248.9	495	35.6	81.5	392	21.4	Tuesday	
Paraxylene - 92 RON Spread	USD/t	705	14.4	76.3	136.2	131.8	424.8	305	5.4	70.3	257	(2.5)	Daily	
Toluene, FOB Korea Spot	USD/t	1,305	0.0	13.5	20.8	20.3	86.4	1,089	49.0	34.1	978	45.0	Tuesday	
Benzene, CFR Japan Spot	USD/t	1,450	0.0	4.3	16.0	21.8	43.6	1,247	29.2	27.1	1,163	37.3	Tuesday	
Benzene - Naphtha Spread	USD/t	769	3.3	20.2	73.8	117.6	125.7	456	5.3	49.3	373	11.8	Daily	
Benzene - 92 RON Spread	USD/t	260	51.8	189.5	386.6	53.7	8.6	96	(72.1)	(56.1)	131	(51.5)	Daily	
Condensate	USD/t	1,061	(2.3)	(1.1)	13.0	14.4	59.3	962	76.3	43.8	897	73.3	Daily	
<b>PTA Prices and Spread</b>														
PTA, CFR South East Asia	USD/t	1,085	0.0	6.9	6.9	16.0	45.6	983	41.1	31.7	911	37.3	Tuesday	
PTA - Paraxylene Spread	USD/t	(185 )	0.0	(48.9)	(1483.1)	(490.8)	(233.2)	7	(92.1)	(94.1)	47	(53.1)	Tuesday	
<b>PVC Prices and Spread</b>														
PVC, CFR South East Asia	USD/t	1,320	0.0	0.0	(8.3)	(9.6)	(5.7)	1,408	(7.5)	(15.6)	1,401	(0.7)	Tuesday	
VNT's PVC-Ethylene Spread	USD/t	964	(2.6)	(5.1)	(14.3)	(3.1)	(12.9)	1,036	0.3	(19.0)	1,069	13.9	Tuesday	
Ethylene Dichloride CFR Far East Asia	USD/t	620	0.0	0.0	(9.5)	(14.5)	(31.5)	673	(4.8)	(27.8)	767	20.1	Tuesday	
<b>Metal</b>														
Gold	USD/oz	1,834	1.4	(1.1)	1.2	(5.3)	0.3	1,885	3.5	5.0	1,881	4.0	Daily	
SPDR Gold Holdings	Tons	1,064	0.0	(0.1)	0.8	(2.5)	9.0	1,080	4.7	9.9	1,052	(2.6)	Friday	
LME Copper 3 Month Rolling Forward	USD/t	9,231	0.0	(5.1)	0.8	(11.0)	(5.0)	9,729	(0.2)	1.6	9,860	8.9	Daily	
Silver Future	USD/oz	22	2.2	(3.1)	2.0	(15.0)	(8.3)	23	(14.7)	(2.3)	24	(11.5)	Daily	
China Composite Steel Prices	CNY/t	5,074	(0.6)	(2.3)	(4.5)	(6.0)	(0.0)	5,323	(7.3)	(4.3)	5,261	(0.3)	Daily	
Lithium	USD/t	1,011	0.0	0.0	(4.7)	(3.3)	119.0	1,045	447.3	184.5	836	409.3	Monthly	
<b>Agriculture Prices</b>														
Malaysian Crude Palm Oil Spot Price	MYR/t	6,073	0.0	(10.1)	(11.8)	(5.9)	17.2	6,804	57.1	30.7	6,433	56.6	Daily	
SGX Ribbed Smoked Sheet 3 (RSS3)														
Futures	USD/kg	204	(1.1)	(4.8)	(2.9)	(3.6)	2.6	213	(5.4)	10.7	211	(8.0)	Daily	
Sugar #11	USc/lb	19	(1.2)	(3.4)	(3.6)	(4.0)	1.1	20	28.5	4.6	19	31.6	Daily	
Cotton	USc/lb	143	(0.2)	1.8	(1.4)	5.5	27.2	142	68.9	26.6	132	57.0	Daily	
Paddy	Bt/t	9,450	0.0	0.0	3.3	9.2	42.1	8,989	0.6	37.4	8,577	(9.8)	Daily	
Soybean meal	USD/t	418	1.6	0.5	2.7	(10.7)	1.4	435	6.6	26.4	443	6.0	Daily	
Chicken	Bt/kg	43	0.0	0.0	(4.4)	4.9	4.9	43	25.4	16.1	42	23.5	Daily	
Swine	Bt/kg	115	0.0	0.0	5.0	27.2	24.5	106	40.1	43.8	102	32.6	Daily	
Shrimp	Bt/kg	150	0.0	0.0	5.3	11.1	(10.4)	143	3.1	(1.3)	160	14.6	Daily	
Tuna	USD/t	1,800	0.0	0.0	0.0	(5.3)	12.5	1,838	38.1	27.5	1,720	32.6	Monthly	
<b>Freight Rate</b>														
Baltic Freight Index: BDIY	pts	2,387	4.5	(1.0)	(23.1)	1.2	7.7	2,550	(4.5)	(30.5)	2,275	5.3	Daily	
Baltic Supramax Index: BSI58	pts	2,451	0.0	(5.2)	(10.9)	(12.7)	7.0	2,670	21.5	(5.6)	2,460	35.3	Daily	
China Containerized Freight Index (CCFI)	pts	3,230	0.0	1.2	5.6	(1.4)	(3.4)	3,137	51.1	(3.7)	3,309	65.2	Friday	
World Container Index (WCI)	USD/40 ft.Bc	7,579	0.0	(0.6)	(1.0)	(7.0)	(18.5)	7,782	39.8	(18.4)	8,591	61.6	Thursday	

Source: Bloomberg, BANPU, OAE, Thai Union Group, Krungsri Securities



## การถือครองหุ้นของนักลงทุนต่างชาติ

Foreign Ownership Top Buy by Value (Btm)					
Name	Jun 15	Jun 14	Jun 13	Jun 10	Jun 9
1 ADVANC	252.2	(343.2)	(215.2)	(250.5)	(19.5)
2 BANPU	247.6	41.7	3.4	68.5	0.5
3 BH	238.2	13.6	77.2	145.4	158.8
4 PTTEP	170.0	4.6	(232.3)	(132.6)	123.0
5 SCC	45.7	42.0	34.0	37.9	35.1
6 BTS	37.4	(29.6)	(38.8)	37.0	15.5
7 PTTGC	36.3	31.2	0.1	11.9	(5.3)
8 TU	33.4	(98.9)	59.4	(3.7)	(26.6)
9 KKP	33.2	(15.0)	(20.7)	(20.1)	(33.2)
10 KBANK	31.5	157.3	126.2	(31.7)	(217.5)
11 AP	31.4	11.8	(4.5)	0.1	38.1
12 KCE	26.4	3.1	0.2	6.7	12.1
13 MINT	18.9	(1.6)	(15.4)	36.8	6.9
14 MEGA	18.6	2.5	(1.9)	23.6	(4.1)
15 IVL	12.8	124.6	78.5	11.1	46.2
16 ESSO	12.7	(6.3)	3.0	0.0	2.3
17 SPALI	5.5	2.6	3.3	(31.5)	(27.2)
18 CHG	5.0	(9.0)	2.8	(5.3)	14.9
19 SINGER	2.2	0.7	0.0	0.4	(15.0)
20 THANI	2.1	0.9	8.8	15.4	9.8

Foreign Ownership Top Sell by Value (Btm)					
Name	Jun 15	Jun 14	Jun 13	Jun 10	Jun 9
1 BDMS	(321.4)	(368.9)	(205.6)	60.1	(368.1)
2 TOP	(316.4)	(638.4)	174.1	(85.0)	290.1
3 COM7	(257.8)	(155.9)	(109.4)	(184.8)	57.0
4 SCB	(227.5)	(138.4)	(54.3)	(2.3)	(56.9)
5 CPALL	(179.3)	(24.3)	(99.3)	(321.3)	0.8
6 CRC	(159.7)	(24.2)	(82.5)	(76.4)	(102.1)
7 AOT	(107.7)	(4.3)	(15.8)	54.4	146.4
8 BCP	(94.7)	(36.9)	0.2	(10.6)	19.0
9 HMPRO	(94.5)	(107.4)	(158.4)	60.5	(269.1)
10 OR	(82.5)	0.0	8.2	3.2	8.7
11 IRPC	(80.8)	(110.6)	2.4	(8.7)	169.6
12 INTUCH	(67.7)	(7.2)	(0.3)	(55.6)	5.0
13 LH	(62.6)	(99.2)	(34.1)	0.9	8.0
14 CBG	(51.0)	(32.2)	(28.1)	(1.6)	6.4
15 TTA	(41.3)	8.5	(26.5)	5.0	9.9
16 CENTEL	(36.1)	(15.9)	(42.2)	4.2	5.6
17 HANA	(35.3)	(1.2)	9.5	1.8	(25.9)
18 TIDLOR	(29.5)	0.4	41.9	(1.8)	0.0
19 BEM	(25.5)	(6.5)	(36.2)	9.1	(12.3)
20 BBL	(25.3)	(23.4)	(197.7)	(181.6)	(162.6)

Foreign Ownership Net Buy and Sell by Value (mtd)				
Name	mtd		Name	Net Sell (Btm)
	Net Buy (Btm)			
1 BH	1,074.0	HMPRO		(960.7)
2 BANPU	699.0	CPALL		(760.1)
3 JMT	692.2	PTTEP		(742.9)
4 SPRC	577.5	LH		(644.8)
5 KTB	367.7	MTC		(605.4)
6 CPN	354.6	CRC		(593.1)
7 KTC	350.9	ADVANC		(586.5)
8 MINT	281.3	SCB		(547.9)
9 KBANK	247.8	BBL		(512.6)
10 IVL	211.1	TOP		(510.1)
11 BTS	210.4	COM7		(479.0)
12 KCE	203.0	TU		(474.1)
13 OR	186.0	STGT		(350.9)
14 TISCO	148.0	BDMS		(344.6)
15 AP	146.6	GULF		(322.5)
16 SCGP	131.7	PTTGC		(243.1)
17 RCL	130.1	SPALI		(219.7)
18 TIDLOR	111.6	BCPG		(204.5)
19 GLOBAL	100.4	BCH		(160.6)
20 AEONTS	98.6	VGI		(125.6)

Foreign Ownership Net Buy and Sell by Value (ytd)				
Name	ytd		Name	Net Sell (Btm)
	Net Buy (Btm)			
1 SCB	74,299.5	PTTGC		(6,868.3)
2 EA	43,936.3	GULF		(4,156.8)
3 PTTEP	21,588.1	SCC		(2,744.5)
4 KBANK	16,589.2	TQM		(2,608.8)
5 STARK	12,158.0	HANA		(2,547.0)
6 ADVANC	10,389.8	OSP		(1,976.2)
7 PTT	8,071.9	MTC		(1,849.0)
8 BH	7,478.2	CBG		(1,560.9)
9 CPALL	6,571.5	IRPC		(1,556.0)
10 BDMS	4,818.7	TU		(1,398.0)
11 BBL	3,023.7	BCPG		(1,172.6)
12 TIDLOR	2,990.8	COM7		(1,153.4)
13 AOT	2,920.2	KKP		(1,061.6)
14 CPN	2,729.3	SAWAD		(934.7)
15 BCP	1,810.8	IVL		(854.5)
16 KTB	1,742.6	KCE		(797.7)
17 TOP	1,440.3	BAM		(777.0)
18 ESSO	1,312.5	SPALI		(684.1)
19 TISCO	1,285.5	RS		(566.8)
20 LH	1,279.3	STA		(512.6)

Sectoral Indices: Foreign Ownership Net Buy & Sell by Value (Btm)					
Sector	Jun 15	Jun 14	Jun 13	Jun 10	Jun 9
1 AGRI	0.0	0.7	0.3	(3.1)	(12.1)
2 BANK	(220.1)	49.2	(263.0)	(223.1)	(471.3)
3 COMM	(683.2)	(265.7)	(451.0)	(498.7)	(320.0)
4 CONMAT	45.2	41.7	33.6	37.8	22.3
5 CONS	(6.9)	1.2	6.5	(12.9)	(18.3)
6 ENERG	(188.8)	(970.4)	(75.4)	(196.8)	806.4
7 ETRON	(8.8)	1.9	9.7	8.4	(13.7)
8 FIN	(77.2)	(64.9)	186.6	(21.4)	19.7
9 FOOD	(9.4)	(142.0)	12.5	28.2	21.5
10 HELTH	(87.3)	(377.9)	(125.6)	142.7	(161.4)
11 ICT	178.9	(353.2)	(109.0)	(319.2)	93.4
12 INSUR	0.0	0.0	1.8	0.8	0.0
13 MEDIA	(9.9)	(93.1)	(17.2)	(32.8)	(23.3)
14 PETRO	49.1	155.7	78.6	23.0	40.9
15 PROP	(60.1)	(81.0)	(181.1)	(31.2)	63.2
16 TOURISM	(36.1)	(15.9)	(42.2)	4.2	5.6
17 TRANS	(140.1)	(41.1)	(66.2)	124.4	196.3

Sectoral Indices: Foreign %Ownership					
Sector	Jun 15	Jun 14	Jun 13	Jun 10	Jun 9
1 AGRI	16.38	16.38	16.37	16.37	16.38
2 BANK	26.16	26.16	26.16	26.15	26.12
3 COMM	20.68	20.67	20.65	20.69	20.72
4 CONMAT	12.69	12.67	12.66	12.66	12.66
5 CONS	11.41	11.37	11.34	11.35	11.34
6 ENERG	18.98	18.97	19.03	19.02	18.96
7 ETRON	30.97	30.91	31.08	31.11	31.12
8 FIN	17.54	17.58	17.62	17.62	17.65
9 FOOD	22.83	22.85	22.86	22.81	22.80
10 HELTH	20.66	20.66	20.74	20.75	20.73
11 ICT	35.80	35.82	35.83	35.80	35.86
12 INSUR	19.60	19.49	19.46	19.15	19.11
13 MEDIA	13.10	13.06	13.11	13.11	13.13
14 PETRO	46.41	46.47	46.25	46.12	45.74
15 PROP	23.41	23.39	23.43	23.43	23.42
16 TOURISM	7.98	8.05	8.08	8.15	8.14
17 TRANS	10.15	10.18	10.17	10.18	10.18

Source: The Stock Exchange of Thailand, Krungsri Securities





## ข้อมูลการซื้อขาย NVDR

NVDR Top Buy by Value (Btm)					
Name	Jun 15	Jun 14	Jun 13	Jun 10	Jun 9
1 CPALL	405.8	(147.7)	149.6	(62.2)	(219.7)
2 KBANK	354.8	(31.5)	(203.1)	(294.9)	701.2
3 HMPRO	198.2	32.3	45.1	61.3	36.2
4 KKP	101.8	23.1	79.4	(31.8)	127.4
5 COM7	98.0	(15.8)	110.0	84.0	50.0
6 TU	96.7	3.6	107.0	(71.3)	(29.6)
7 SCB	92.3	(27.0)	(591.1)	(423.0)	284.8
8 SCGP	90.3	(5.8)	88.1	(17.4)	(0.0)
9 GPSC	86.6	66.9	40.1	20.2	(36.9)
10 SPRC	70.4	64.1	210.8	44.7	12.6
11 TISCO	64.4	52.2	(54.0)	(65.8)	62.4
12 BCP	60.4	135.7	36.8	96.6	61.6
13 KTC	51.6	(45.6)	(58.3)	(9.3)	(17.4)
14 KTB	51.2	(82.6)	(53.1)	(109.6)	264.6
15 FORTH	48.8	(17.9)	37.6	(3.9)	(19.9)
16 TFG	44.1	17.0	9.3	(2.4)	0.1
17 RCL	35.7	(24.5)	(19.9)	(38.7)	(164.9)
18 IVL	35.3	257.7	177.7	(57.5)	112.8
19 GUNKUL	31.8	14.3	49.3	5.2	(61.4)
20 BYD	29.3	(23.6)	(43.0)	(16.3)	11.1

NVDR Top Most Active Value (Btm)					
Name	Total Value Trade			NVDR as % of	
	Buy	Sell	Total	Net	Trading Value
1 PTTEP	768.9	1,016.2	1,785.1	(247.3)	37.9
2 CPALL	882.7	476.9	1,359.6	405.8	27.3
3 KBANK	730.2	375.4	1,105.7	354.8	26.9
4 PTT	555.0	541.0	1,096.1	14.0	23.4
5 AOT	399.9	490.7	890.6	(90.8)	37.5
6 BANPU	431.0	458.2	889.2	(27.2)	22.8
7 BBL	411.1	386.7	797.8	24.4	18.1
8 TOP	251.7	531.9	783.6	(280.1)	37.5
9 TU	426.4	329.8	756.2	96.7	30.0
10 PTTGC	263.6	344.4	607.9	(80.8)	49.2
11 KTB	323.0	271.8	594.7	51.2	24.8
12 EA	279.7	300.7	580.4	(21.0)	35.2
13 SCB	332.9	240.5	573.4	92.3	20.0
14 ADVANC	138.4	429.7	568.1	(291.3)	30.7
15 CPF	260.7	284.0	544.6	(23.3)	18.1
16 CRC	237.3	306.7	544.0	(69.4)	34.2
17 BDMS	223.5	307.6	531.1	(84.2)	37.2
18 JMT	172.3	358.3	530.6	(185.9)	33.0
19 HMPRO	361.9	163.7	525.6	198.2	34.2
20 IVL	269.0	233.7	502.7	35.3	43.5

NVDR Net Buy and Sell by Value (mtd)			
Name	mtd		Net Sell (Btm)
	Net Buy (Btm)	Name	
1 BANPU	1,984.1	PTTGC	(837.7)
2 PTTEP	1,384.0	SCB	(803.2)
3 IVL	936.3	SCC	(780.8)
4 COM7	729.8	AOT	(776.9)
5 HMPRO	665.7	GULF	(690.3)
6 OR	653.5	ADVANC	(535.3)
7 BCP	542.8	THG	(533.3)
8 TOP	481.0	DELTA	(505.0)
9 BBL	417.8	JMT	(489.9)
10 EA	404.1	STGT	(479.4)
11 GPSC	359.5	BTS	(447.1)
12 IRPC	356.1	HANA	(374.7)
13 EGCO	281.1	BAM	(323.1)
14 GLOBAL	216.0	PSL	(322.3)
15 LH	208.9	BLA	(285.2)
16 KKP	204.6	DTAC	(278.0)
17 SAWAD	185.9	CBG	(227.7)
18 INTUCH	185.0	TCAP	(218.4)
19 ESSO	155.1	KTB	(218.1)
20 SPRC	152.5	STA	(218.0)

NVDR Top Sell by Value (Btm)					
Name	Jun 15	Jun 14	Jun 13	Jun 10	Jun 9
1 ADVANC	(291.3)	(98.4)	224.0	(41.1)	(128.5)
2 TOP	(280.1)	(167.5)	(219.2)	188.3	348.3
3 PTTEP	(247.3)	92.8	(133.3)	(158.2)	211.6
4 JMT	(185.9)	(4.9)	(5.4)	(7.2)	(46.7)
5 GULF	(152.8)	(130.5)	(93.2)	(31.5)	(52.9)
6 GFPT	(104.8)	(8.9)	7.2	0.8	(0.7)
7 TIPH	(104.8)	(41.5)	156.4	(111.6)	(23.4)
8 CBG	(98.9)	(1.7)	34.9	(15.1)	(0.3)
9 BCH	(95.0)	(9.9)	(26.6)	12.7	(19.0)
10 AOT	(90.8)	(134.7)	(151.7)	239.5	(111.6)
11 BDMS	(84.2)	(148.7)	235.4	48.7	(84.4)
12 PTTGC	(80.8)	27.5	(372.6)	(405.5)	(105.6)
13 BTS	(78.5)	(77.1)	(61.4)	(66.8)	(71.6)
14 CRC	(69.4)	21.6	175.1	75.7	(40.4)
15 LANNA	(69.0)	67.2	16.0	12.0	16.6
16 MTC	(68.4)	51.6	189.5	25.1	(16.1)
17 SCC	(61.8)	(118.0)	(224.6)	(74.4)	(115.8)
18 BLA	(58.9)	(71.3)	97.5	36.1	(78.1)
19 PSL	(54.7)	(35.2)	(42.1)	(14.5)	(135.2)
20 BEM	(51.8)	0.1	33.1	(55.7)	(22.2)

NVDR Shares to Total Paid-up Shares (%)			
Name	Jun 15, 2022	Paid up Shares	Paid up %
	Outstanding		
1 BBL	407,092,452	1,908,842,894	21.33
2 EMC-W6	871,830,564	4,216,721,892	20.68
3 LH	2,191,920,947	11,949,713,176	18.34
4 KBANK	434,489,618	2,369,327,593	18.34
5 NINE	61,616,127	365,549,286	16.86
6 AP	496,916,541	3,145,899,495	15.80
7 THIP	12,963,078	89,999,686	14.40
8 GBX	150,552,710	1,089,076,392	13.82
9 TOP	270,202,916	2,040,027,873	13.25
10 BCP	179,384,269	1,376,923,157	13.03
11 KKP	109,734,496	846,751,109	12.96
12 BANPU	859,160,636	6,766,108,686	12.70
13 MINT-W7	22,939,701	182,826,583	12.55
14 PSL	191,393,559	1,559,291,862	12.27
15 BH	96,953,369	794,885,742	12.20
16 AH	42,202,612	354,842,012	11.89
17 BDMS	1,867,200,880	15,892,001,895	11.75
18 DIMET-W4	93,999,332	806,553,450	11.65
19 BCH	286,684,079	2,493,747,984	11.50
20 MORE	749,603,308	6,530,871,595	11.48

NVDR Net Buy and Sell by Value (ytd)			
Name	ytd		Net Sell (Btm)
	Net Buy (Btm)	Name	
1 PTTEP	18,892.8	SCC	(3,485.4)
2 BDMS	12,889.4	TU	(2,872.6)
3 AOT	10,737.9	DTAC	(2,255.6)
4 ADVANC	8,492.5	KCE	(2,177.1)
5 KBANK	7,650.2	PTTGC	(2,146.9)
6 CPALL	7,357.0	SABUY	(1,573.3)
7 TOP	6,626.4	SCB	(1,305.3)
8 BANPU	6,513.4	NEX	(1,073.1)
9 EA	6,081.1	GPSC	(1,068.0)
10 HMPRO	6,036.5	GULF	(1,029.3)
11 BH	5,884.7	BBL	(978.9)
12 PTT	3,869.3	WICE	(961.4)
13 BCP	3,772.9	KTC	(739.6)
14 OR	3,310.4	JAS	(727.8)
15 KKP	2,753.4	BAM	(701.5)
16 CRC	2,685.7	BYD	(696.1)
17 CPN	2,553.3	TCAP	(652.7)
18 OSP	2,364.4	TRUE	(648.5)
19 EGCO	2,077.6	SCBB	(634.9)
20 MTC	2,028.5	DITTO	(630.5)



## ข้อมูลการซื้อขาย Single Stock Future

Top Net Increase by OI Notional Value				
Name	OI Notional Value Change (Btm)			
	1D	1W	1M	qtd
1 PTT	37.1	44.7	23.4	(23.4)
2 ADVANC	28.8	151.2	293.8	372.2
3 GULF	27.2	(1.4)	(11.9)	(54.1)
4 BDMS	27.2	204.1	476.6	494.5
5 TRUE	25.3	(10.6)	57.0	(432.9)
6 IVL	23.4	7.4	(52.0)	1.2
7 MTC	19.4	(50.6)	(61.1)	42.8
8 TISCO	12.5	9.3	11.3	(234.3)
9 EA	11.6	52.3	(110.7)	(920.9)
10 SAWAD	11.1	(11.0)	(49.8)	(301.3)
11 SCC	10.7	4.3	(66.2)	(30.1)
12 BJC	10.3	10.6	(192.4)	(167.2)
13 CHG	9.5	9.5	(9.4)	(9.6)
14 EPG	9.4	14.3	43.5	27.3
15 PLANB	7.5	12.8	(12.4)	2.6
16 STA	7.0	26.9	1.1	(17.7)
17 JAS	6.9	41.9	344.9	411.3
18 DTAC	6.2	13.6	40.9	(90.0)
19 KKP	5.5	50.3	75.9	45.7
20 CPALL	5.4	65.5	128.4	(14.4)

Top Net Decrease by OI Notional Value				
Name	OI Notional Value Change (Btm)			
	1D	1W	1M	qtd
1 BLA	(98.1)	(108.0)	(34.0)	(32.8)
2 BBL	(80.8)	(428.3)	(387.5)	13.5
3 CPF	(69.0)	(123.3)	(212.0)	(252.1)
4 TU	(60.4)	(244.0)	(178.6)	171.5
5 PTTEP	(42.4)	(57.5)	338.2	366.9
6 AOT	(33.0)	62.8	220.2	260.8
7 PTTGC	(25.5)	27.0	(92.2)	(144.8)
8 GFPT	(19.7)	(31.8)	(30.1)	(289.4)
9 KCE	(18.4)	10.7	(60.6)	(178.2)
10 KTB	(17.2)	30.4	(82.6)	(30.5)
11 GUNKUL	(16.5)	19.0	108.6	(261.9)
12 KBANK	(15.5)	(47.7)	21.8	295.2
13 BANPU	(15.4)	(15.5)	(219.7)	(201.3)
14 SCB	(15.3)	(176.4)	17.0	419.0
15 GPSC	(15.0)	(26.5)	(63.3)	(166.1)
16 CBG	(14.3)	18.3	82.0	(360.4)
17 TOP	(11.0)	65.8	57.5	(59.1)
18 BEM	(9.0)	109.0	(90.4)	74.6
19 SIRI	(8.0)	(3.6)	7.9	65.4
20 BH	(7.7)	(25.6)	70.5	85.8

Top Gainers by Underlying				
Name	%Price change 1D	Volume		
		(contracts)	Value (Btm)	OI (contracts)
1 PSL	5.7%	2,218	41.0	5,187
2 TU	4.7%	10,606	188.8	25,391
3 BLA	3.5%	2,531	112.6	1,398
4 STEC	3.1%	412	5.4	8,617
5 BCP	3.1%	22	0.7	2,864
6 IVL	3.0%	577	29.4	8,847
7 GFPT	2.9%	3,246	58.1	1,781
8 TTB	2.7%	5,665	54.1	108,300
9 TTA	2.7%	522	5.0	15,184
10 TCAP	2.6%	107	4.1	759
11 BBL	2.6%	1,208	164.9	9,670
12 ESSO	2.5%	743	9.0	5,724
13 MAJOR	2.5%	801	16.7	5,474
14 TOP	2.3%	532	29.1	2,618
15 BANPU	2.3%	6,539	87.0	86,672
16 PTTGC	2.2%	1,137	52.6	11,539
17 PTG	2.2%	1,046	14.6	31,658
18 KBANK	2.0%	985	147.8	7,993
19 ORI	2.0%	64	0.7	12,216
20 MEGA	2.0%	325	16.8	509

Top Losers by Underlying				
Name	%Price change 1D	Volume		
		(contracts)	Value (Btm)	OI (contracts)
1 GLOBAL	-5.8%	2,121	41.6	3,840
2 SIRI	-4.7%	24,356	24.8	228,778
3 VGI	-3.4%	3,675	17.9	23,937
4 MINT	-2.9%	617	20.7	5,171
5 BEC	-2.6%	2,523	37.3	46,846
6 KTC	-2.5%	226	13.2	42,590
7 BAY	-2.3%	8	0.3	507
8 EA	-2.3%	351	29.6	47,903
9 PTTEP	-2.3%	1,464	247.4	4,692
10 COM7	-2.3%	2,052	65.7	16,423
11 ICHI	-2.3%	705	6.1	16,965
12 MTC	-2.2%	905	40.3	7,575
13 HMPRO	-2.2%	2,646	35.7	11,675
14 STA	-1.8%	594	12.7	5,305
15 GUNKUL	-1.8%	4,246	23.4	261,008
16 TTCL	-1.6%	50	0.2	5,273
17 GPSC	-1.6%	653	40.6	9,294
18 STPI	-1.5%	511	2.0	28,261
19 BEAUTY	-1.4%	20	0.0	41,137
20 PTT	-1.4%	1,568	56.4	15,266

Most Active by Notional Trading Value				
Name	%Price change 1D	Volume		
		(contracts)	Value (Btm)	OI (contracts)
1 PTTEP	-2.3%	1,464	247.4	4,692
2 TU	4.7%	10,606	188.8	25,391
3 BBL	2.6%	1,208	164.9	9,670
4 BBL	2.6%	1,208	164.9	9,670
5 KBANK	2.0%	985	147.8	7,993
6 KTB	1.3%	9,195	145.3	22,859
7 CBG	0.5%	1,359	142.0	16,764
8 AOT	0.0%	1,676	114.4	7,950
9 BLA	3.5%	2,531	112.6	1,398
10 BDMS	-0.8%	4,420	108.7	22,432
11 ADVANC	-0.5%	470	96.8	3,339
12 CPF	1.9%	3,440	91.2	54,618
13 BANPU	2.3%	6,539	87.0	86,672
14 BEM	1.7%	9,018	80.7	38,272
15 BCH	0.0%	3,751	70.1	12,320
16 COM7	-2.3%	2,052	65.7	16,423
17 PLANB	-0.7%	9,044	65.6	60,197
18 GFPT	2.9%	3,246	58.1	1,781
19 SCB	0.9%	532	58.0	3,844
20 PTT	-1.4%	1,568	56.4	15,266

Most Crowded Single Stock Future by Notional OI Value				
Name	OI Notional Value (Btm)	Name	OI Notional Value (Btm)	
			Name	OI Notional Value (Btm)
1 EA	4,035.8	21 AOT		542.6
2 KTC	2,480.9	22 PTTGC		533.7
3 KTC	2,480.9	23 COM7		525.5
4 CBG	1,751.8	24 TRUE		512.7
5 CPF	1,447.4	25 HANA		504.3
6 GUNKUL	1,435.5	26 KCE		482.0
7 BBL	1,320.0	27 SAWAD		473.2
8 SCC	1,308.8	28 TU		452.0
9 RS	1,289.1	29 IVL		451.2
10 KBANK	1,199.0	30 PTG		443.2
11 JAS	1,197.3	31 PLANB		436.4
12 BANPU	1,152.7	32 SCB		419.0
13 PTTEP	792.9	33 BTS		380.7
14 BEC	693.3	34 KTB		361.2
15 ADVANC	687.8	35 BEM		342.5
16 GULF	619.8	36 MTC		337.1
17 BJC	581.1	37 BCPG		329.4
18 GPSC	578.6	38 CPALL		326.2
19 BDMS	551.8	39 EGCO		304.0
20 PTT	549.6	40 BLAND		269.7

Source: The Stock Exchange of Thailand, TFEX



## ข้อมูลแบบรายงานการเปลี่ยนแปลงการถือหลักทรัพย์และสัญญาซื้อขายล่วงหน้าของผู้บริหาร

ชื่อบริษัท	วิธีการได้มา/ จำหน่าย	ชื่อผู้บริหาร	ประเภท	วันที่ได้มา/จำหน่าย	จำนวน (หุ้น)	ราคาเฉลี่ย (บาท)	มูลค่ารวม (บาท)
CWT	ขาย	นาย วีระพล ไชยธีรรัตน์	หุ้นสามัญ	14-06-65	18,800,000	3.50	65,800,000
CWT	ขาย	นาย วีระพล ไชยธีรรัตน์	หุ้นสามัญ	14-06-65	18,800,000	3.50	65,800,000
CWT	ขาย	นาย วีระพล ไชยธีรรัตน์	หุ้นสามัญ	15-06-65	18,800,000	3.50	65,800,000
STEC	ซื้อ	นาย จารุณัฐ จิรรัตน์สถิต	หุ้นสามัญ	14-06-65	50,000	12.70	635,000
CAZ	ขาย	นาย หวัง ยอบ จี	หุ้นสามัญ	15-06-65	200,000	5.50	1,100,000
CPT	ซื้อ	นาย สมศักดิ์ ทลิมประเสริฐ	หุ้นสามัญ	14-06-65	150,000	0.87	130,500
CPL	ขาย	นาย ภาวิชัย วงษ์เจริญสิน	หุ้นสามัญ	14-06-65	88,200	3.90	343,980
SA	ซื้อ	นาง สนันทา สิงสรเสริญ	หุ้นสามัญ	14-06-65	1,780,400	9.00	16,023,600
SA	ซื้อ	นาย ขจรศิษฐ์ สิงสรเสริญ	หุ้นสามัญ	14-06-65	1,780,400	9.00	16,023,600
ONEE	ขาย	นาย นิพนธ์ ผิวเนร	หุ้นสามัญ	14-06-65	50,000	11.50	575,000
WHART	ซื้อ	นาย อนุวัฒน์ จารุกรสกุล	หน่วยทรัสต์	09-06-65	10,000	10.00	100,000
WHART	ซื้อ	นาย อนุวัฒน์ จารุกรสกุล	หน่วยทรัสต์	14-06-65	10,000	10.00	100,000
TRV	ซื้อ	นาย ประเสริฐ เรืองเลิศสถิตกุล	หุ้นสามัญ	10-06-65	20,000	2.88	57,600
TCMC	ซื้อ	นาย ทิมล ศรีวิกรม์	หุ้นสามัญ	14-06-65	1,240,000	1.83	2,269,200
DTAC	ซื้อ	นาย บุลชัย เบญจรงค์กุล	หุ้นสามัญ	14-06-65	222,000	45.00	9,990,000
TSTE	ขาย	นาย พัลลภ เหมะทักษิณ	หุ้นสามัญ	14-06-65	500	7.30	3,650
TNR	ซื้อ	นางสาว ศิริพันธ์ ตารารัตน์โรจน์	หุ้นสามัญ	14-06-65	20,000	8.60	172,000
TRITN	ขาย	นางสาว หลุยส์ เตชะขอบล	ใบสำคัญแสดงสิทธิที่จะซื้อหุ้น	09-06-65	333,000,000	0.06	19,980,000
NER	ซื้อ	นาย ชูวิทย์ จิงชนสมบุรณ์	หุ้นสามัญ	14-06-65	500,000	6.25	3,125,000
PPM	ซื้อ	นาง นันธิรา ฤทธิมนตรี	หุ้นสามัญ	14-06-65	2,000	2.94	5,880
PRINC	ขาย	นาง อังฉรา รัตนพันธุ์ศรี	หุ้นสามัญ	14-06-65	600,000	5.65	3,390,000
RJH	ขาย	นาย วชิระ วุฒิกุลประพันธ์	หุ้นสามัญ	14-06-65	100,000	33.00	3,300,000
LEO	ซื้อ	นาย ธีระชัย เหมนะสิริ	หุ้นสามัญ	14-06-65	29,400	12.00	352,800
KUN	ซื้อ	นาย ไทศาล ศังขามิข	หุ้นสามัญ	14-06-65	12,600	2.55	32,130
WFX	ขาย	นางสาว ฉลองขวัญ วงศาสุทธิกุล	หุ้นสามัญ	14-06-65	499,600	7.65	3,821,940
WFX	ขาย	นางสาว ฉลองขวัญ วงศาสุทธิกุล	หุ้นสามัญ	14-06-65	400	7.70	3,080
SPALI	ซื้อ	นาง อังฉรา ตั้งมดีธรรม	หุ้นสามัญ	14-06-65	400,000	19.60	7,840,000
SPALI	ซื้อ	นาย ประทีป ตั้งมดีธรรม	หุ้นสามัญ	14-06-65	400,000	19.60	7,840,000
SAT	รับโอน	นาย วิชระธร กิตะพานิชย์	หุ้นสามัญ	14-06-65	1,000,000	18.70	18,700,000
SGP	ซื้อ	นาย ศุภชัย วีรบรรพงค์	หุ้นสามัญ	13-06-65	40,000	11.40	456,000
ORI	ซื้อ	นาง อารดา จรุงเอก	หุ้นสามัญ	10-06-65	500,000	10.36	5,180,000
ORI	ซื้อ	นาง อารดา จรุงเอก	หุ้นสามัญ	13-06-65	500,000	10.10	5,050,000
ORI	ซื้อ	นาง อารดา จรุงเอก	หุ้นสามัญ	14-06-65	490,000	10.10	4,949,000
INTUCH	ขาย	นาย ปรง ธาระวานิช	หุ้นสามัญ	14-06-65	6,718	69.50	466,901
AP	ซื้อ	นาย ทรงพล บขปกฤษ์	หุ้นสามัญ	14-06-65	20,000	10.00	200,000
ACE	ซื้อ	นาย ธีรวัฒน์ ทรงเมตตา	หุ้นสามัญ	13-06-65	600,000	2.70	1,620,000
A5	ซื้อ	นาย โชติกร ปัญจทรัพย์	หุ้นสามัญ	13-06-65	500,000	2.60	1,300,000

Source: SEC (Form 59-2)



## หลักทรัพย์ที่เข้าข่ายมาตรการกำกับการซื้อขาย

### ระดับ 1: Cash Balance

หลักทรัพย์	วันเริ่มต้น	วันสิ้นสุด	วันที่ประกาศ
BIS	26 พ.ค. 2565	15 มิ.ย. 2565	25 พ.ค. 2565
BIS-F	26 พ.ค. 2565	15 มิ.ย. 2565	25 พ.ค. 2565
CMO	13 มิ.ย. 2565	01 ก.ค. 2565	10 มิ.ย. 2565
CMO-F	13 มิ.ย. 2565	01 ก.ค. 2565	10 มิ.ย. 2565
FSMART	30 พ.ค. 2565	17 มิ.ย. 2565	27 พ.ค. 2565
FSMART-F	30 พ.ค. 2565	17 มิ.ย. 2565	27 พ.ค. 2565
KWI	15 มิ.ย. 2565	05 ก.ค. 2565	14 มิ.ย. 2565
KWI-F	15 มิ.ย. 2565	05 ก.ค. 2565	14 มิ.ย. 2565
LDC	06 มิ.ย. 2565	23 มิ.ย. 2565	02 มิ.ย. 2565
LDC-F	06 มิ.ย. 2565	23 มิ.ย. 2565	02 มิ.ย. 2565
MUD	07 มิ.ย. 2565	27 มิ.ย. 2565	06 มิ.ย. 2565
MUD-F	07 มิ.ย. 2565	27 มิ.ย. 2565	06 มิ.ย. 2565
NBC	30 พ.ค. 2565	17 มิ.ย. 2565	27 พ.ค. 2565
NBC-F	30 พ.ค. 2565	17 มิ.ย. 2565	27 พ.ค. 2565
SOLAR	08 มิ.ย. 2565	28 มิ.ย. 2565	07 มิ.ย. 2565
SOLAR-F	08 มิ.ย. 2565	28 มิ.ย. 2565	07 มิ.ย. 2565
SOLAR-W1	08 มิ.ย. 2565	28 มิ.ย. 2565	07 มิ.ย. 2565

### ระดับ 2: ห้ามคำนวณวงเงินซื้อขาย และ Cash Balance

หลักทรัพย์	วันเริ่มต้น	วันสิ้นสุด	วันที่ประกาศ
ARIN	09 มิ.ย. 2565	29 มิ.ย. 2565	08 มิ.ย. 2565
ARIN-F	09 มิ.ย. 2565	29 มิ.ย. 2565	08 มิ.ย. 2565
BKD	06 มิ.ย. 2565	23 มิ.ย. 2565	02 มิ.ย. 2565
BKD-F	06 มิ.ย. 2565	23 มิ.ย. 2565	02 มิ.ย. 2565
BKD-W2	06 มิ.ย. 2565	23 มิ.ย. 2565	02 มิ.ย. 2565
NINE	10 มิ.ย. 2565	30 มิ.ย. 2565	09 มิ.ย. 2565
NINE-F	10 มิ.ย. 2565	30 มิ.ย. 2565	09 มิ.ย. 2565

### ระดับ 3: ห้าม Net settlement, ห้ามคำนวณวงเงินซื้อขาย และ Cash Balance

หลักทรัพย์	วันเริ่มต้น	วันสิ้นสุด	วันที่ประกาศ
------------	-------------	------------	--------------

#### หมายเหตุ

- Cash Balance หมายความว่า สมาชิกต้องดำเนินการให้ลูกค้าซื้อหลักทรัพย์ด้วยบัญชี cash balance เท่านั้น โดยลูกค้าต้องวางเงินสดไว้ล่วงหน้ากับสมาชิกเต็มจำนวนก่อนซื้อหลักทรัพย์
- ห้ามคำนวณวงเงินซื้อขาย หมายความว่า ห้ามสมาชิกใช้หลักทรัพย์เป็นหลักประกันในการคำนวณเป็นวงเงินซื้อขายหลักทรัพย์ (ในทุกประเภทบัญชี)
- ห้าม Net settlement หมายความว่า ห้ามสมาชิกหักกลบราคาซื้อขายกับราคาขายหลักทรัพย์เดียวกันในวันเดียวกัน (ซื้อและขายหลักทรัพย์เดียวกันในวันเดียวกัน ค่าขายคืนเป็นวงเงินในวันทำการถัดไป)



## หลักทรัพย์ภายใต้เครื่องหมาย C (Caution)

หลักทรัพย์ในประเทศ	หลักทรัพย์ต่างดาว	วันที่เริ่มต้น	วันที่สิ้นสุด	สาเหตุ
ACAP	ACAP-F	17-0-65	-	ส่วนของผู้ถือหุ้น < 50% ของทุนชำระแล้ว สำหรับงบการเงิน ไตรมาส 1 สิ้นสุดวันที่ 31 มีนาคม 2565
ACAP	ACAP-F	02-03-64	-	ศาลรับคำร้องขอฟื้นฟูกิจการ
AQ	AQ-F	16-08-61	-	ส่วนของผู้ถือหุ้น < 50% ของทุนชำระแล้ว สำหรับงบการเงิน ไตรมาส 2 สิ้นสุดวันที่ 30 มิถุนายน 2561
AQ-W5	-	14-01-65	-	ส่วนของผู้ถือหุ้น < 50% ของทุนชำระแล้ว สำหรับงบการเงิน ไตรมาส 2 สิ้นสุดวันที่ 30 มิถุนายน 2561
DV8	DV8-F	17-05-64	-	ส่วนของผู้ถือหุ้น < 50% ของทุนชำระแล้ว สำหรับงบการเงิน ไตรมาส 1 สิ้นสุดวันที่ 31 มีนาคม 2564
EFORL	EFORL-F	17-11-64	-	ส่วนของผู้ถือหุ้น < 50% ของทุนชำระแล้ว สำหรับงบการเงิน ประจำปี สิ้นสุดวันที่ 30 กันยายน 2564
EMC	EMC-F	18-05-65	-	ส่วนของผู้ถือหุ้น < 50% ของทุนชำระแล้ว สำหรับงบการเงิน ไตรมาส 4 สิ้นสุดวันที่ 31 มีนาคม 2565
EMC-W6	-	18-05-65	-	ส่วนของผู้ถือหุ้น < 50% ของทุนชำระแล้ว สำหรับงบการเงิน ประจำปี สิ้นสุดวันที่ 31 มีนาคม 2565
HYDRO	HYDRO-F	01-03-62	-	ส่วนของผู้ถือหุ้น < 50% ของทุนชำระแล้ว สำหรับงบการเงิน ประจำปี สิ้นสุดวันที่ 31 ธันวาคม 2561
JCKH	JCKH-F	03-03-65	-	ส่วนของผู้ถือหุ้น < 50% ของทุนชำระแล้ว สำหรับงบการเงิน ไตรมาส 4 สิ้นสุดวันที่ 31 ธันวาคม 2564
JCKH-W1	-	03-03-65	-	ส่วนของผู้ถือหุ้น < 50% ของทุนชำระแล้ว สำหรับงบการเงิน ไตรมาส 4 สิ้นสุดวันที่ 31 ธันวาคม 2564
KC	KC-F	19-05-65	-	ส่วนของผู้ถือหุ้น < 50% ของทุนชำระแล้ว สำหรับงบการเงิน ไตรมาส 1 สิ้นสุดวันที่ 31 มีนาคม 2565
KKC	KKC-F	12-11-64	-	ส่วนของผู้ถือหุ้น < 50% ของทุนชำระแล้ว สำหรับงบการเงิน ไตรมาส 1 สิ้นสุดวันที่ 31 มีนาคม 2565
NATION	NATION-F	14-12-61	-	ส่วนของผู้ถือหุ้น < 50% ของทุนชำระแล้ว สำหรับงบการเงิน ไตรมาส 2 สิ้นสุดวันที่ 30 มิถุนายน 2561
NEP	NEP-F	14-08-61	-	ส่วนของผู้ถือหุ้น < 50% ของทุนชำระแล้ว สำหรับงบการเงิน ไตรมาส 2 สิ้นสุดวันที่ 30 มิถุนายน 2561
NEWS	NEWS-F	15-08-61	-	ส่วนของผู้ถือหุ้น < 50% ของทุนชำระแล้ว สำหรับงบการเงิน ไตรมาส 2 สิ้นสุดวันที่ 30 มิถุนายน 2561
PPPM	PPPM-F	04-03-64	-	ส่วนของผู้ถือหุ้น < 50% ของทุนชำระแล้ว สำหรับงบการเงิน ประจำปี สิ้นสุดวันที่ 31 ธันวาคม 2563
PPPM-W4	-	04-03-64	-	ส่วนของผู้ถือหุ้น < 50% ของทุนชำระแล้ว สำหรับงบการเงิน ประจำปี สิ้นสุดวันที่ 31 ธันวาคม 2563
PSG	PSG-F	16-08-61	-	ส่วนของผู้ถือหุ้น < 50% ของทุนชำระแล้ว สำหรับงบการเงิน ไตรมาส 2 สิ้นสุดวันที่ 30 มิถุนายน 2561
SMK	SMK-F	25-05-65	-	ส่วนของผู้ถือหุ้น < 50% ของทุนชำระแล้ว สำหรับงบการเงิน ไตรมาส 1 สิ้นสุดวันที่ 31 มีนาคม 2565
SMK	SMK-F	20-05-65	-	ศาลรับคำร้องขอฟื้นฟูกิจการ
STOWER	STOWER-F	05-03-64	-	ส่วนของผู้ถือหุ้น < 50% ของทุนชำระแล้ว สำหรับงบการเงิน ประจำปี สิ้นสุดวันที่ 31 ธันวาคม 2562
STOWER-W3	-	17-06-64	-	ส่วนของผู้ถือหุ้น < 50% ของทุนชำระแล้ว สำหรับงบการเงิน ประจำปี สิ้นสุดวันที่ 31 ธันวาคม 2562
TRC	TRC-F	17-11-63	-	ส่วนของผู้ถือหุ้น < 50% ของทุนชำระแล้ว สำหรับงบการเงิน ไตรมาส 2 สิ้นสุดวันที่ 30 มิถุนายน 2561
TSI	TSI-F	18-08-63	-	ส่วนของผู้ถือหุ้น < 50% ของทุนชำระแล้ว สำหรับงบการเงิน ไตรมาส 2 สิ้นสุดวันที่ 30 มิถุนายน 2561
UMS	UMS-F	16-08-61	-	ส่วนของผู้ถือหุ้น < 50% ของทุนชำระแล้ว สำหรับงบการเงิน ไตรมาส 4 สิ้นสุดวันที่ 30 ธันวาคม 2561
WAVE	WAVE-F	02-03-65	-	ส่วนของผู้ถือหุ้น < 50% ของทุนชำระแล้ว สำหรับงบการเงิน ไตรมาส 4 สิ้นสุดวันที่ 31 ธันวาคม 2564
WAVE-W2	-	02-03-65	-	ส่วนของผู้ถือหุ้น < 50% ของทุนชำระแล้ว สำหรับงบการเงิน ไตรมาส 4 สิ้นสุดวันที่ 31 ธันวาคม 2564



## ปฏิทินการประกาศตัวเลขเศรษฐกิจที่สำคัญ

Date/ Time	Country	Event	Period	Survey	Actual	Prior
06/10/2022 06:50	Japan	PPI MoM	May	0.60%	0.00%	1.20%
06/10/2022 06:50	Japan	PPI YoY	May	10.00%	9.10%	10.00%
06/10/2022 08:30	China	PPI YoY	May	6.40%	6.40%	8.00%
06/10/2022 08:30	China	CPI YoY	May	2.20%	2.10%	2.10%
06/10/2022 19:30	United States	CPI MoM	May	0.70%	1.00%	0.30%
06/10/2022 19:30	United States	CPI YoY	May	8.30%	8.60%	8.30%
06/14/2022 11:30	Japan	Industrial Production MoM	Apr F	--	-1.50%	-1.30%
06/14/2022 11:30	Japan	Industrial Production YoY	Apr F	--	-4.90%	-4.80%
06/14/2022 19:30	United States	PPI Final Demand MoM	May	0.80%	0.80%	0.50%
06/14/2022 19:30	United States	PPI Final Demand YoY	May	10.90%	10.80%	11.00%
06/13/2022 06:16	China	1-Yr Medium-Term Lending Facility Rate	Jun-15	2.85%	2.85%	2.85%
06/13/2022 06:16	China	1-Yr Medium-Term Lending Facilities Volume	Jun-15	200.0b	200.0b	100.0b
06/15/2022 09:00	China	Industrial Production YoY	May	-0.90%	0.70%	-2.90%
06/15/2022 09:00	China	Industrial Production YTD YoY	May	3.10%	3.30%	4.00%
06/15/2022 09:00	China	Retail Sales YoY	May	-7.10%	-6.70%	-11.10%
06/15/2022 09:00	China	Retail Sales YTD YoY	May	-1.70%	-1.50%	-0.20%
06/15/2022 16:00	Eurozone	Industrial Production SA MoM	Apr	0.50%	0.40%	-1.80%
06/15/2022 16:00	Eurozone	Industrial Production WDA YoY	Apr	-1.10%	-2.00%	-0.80%
06/15/2022 16:00	Eurozone	Trade Balance SA	Apr	-14.5b	-31.7b	-17.6b
06/15/2022 16:00	Eurozone	Trade Balance NSA	Apr	--	-32.4b	-16.4b
06/15/2022 19:30	United States	Retail Sales Advance MoM	May	0.10%	-0.30%	0.90%
06/16/2022 01:00	United States	FOMC Rate Decision (Lower Bound)	Jun-15	1.25%	1.50%	0.75%
06/16/2022 01:00	United States	FOMC Rate Decision (Upper Bound)	Jun-15	1.50%	1.75%	1.00%
06/16/2022 01:00	United States	Interest on Reserve Balances Rate	Jun-16	1.65%	1.65%	0.90%
06/16/2022 06:50	Japan	Imports YoY	May	43.70%	--	28.20%
06/16/2022 06:50	Japan	Trade Balance	May	-¥2063.8b	--	-¥839.2b
06/16/2022 06:50	Japan	Trade Balance Adjusted	May	-¥1704.5b	--	-¥1618.9b
06/16/2022 06:50	Japan	Exports YoY	May	16.30%	--	12.50%
06/16/2022 19:30	United States	Initial Jobless Claims	Jun-11	215k	--	229k
06/16/2022 19:30	United States	Continuing Claims	Jun-04	1301k	--	1306k
06/17/2022 16:00	Eurozone	CPI YoY	May F	8.10%	--	7.40%
06/17/2022 16:00	Eurozone	CPI MoM	May F	0.80%	--	0.80%
06/17/2022 16:00	Eurozone	CPI Core YoY	May F	3.80%	--	3.80%
06/17/2022 20:15	United States	Industrial Production MoM	May	0.40%	--	1.10%
06/17/2022	Japan	BOJ Policy Balance Rate	Jun-17	--	--	-0.10%
06/17/2022	Japan	BOJ 10-Yr Yield Target	Jun-17	--	--	0.00%


**ปฏิทินหุ้น**
**June 2022**

Monday	Tuesday	Wednesday	Thursday	Friday
	13	14	15	16
<b>XM</b> TVD (30/06/2022 14:00) TIF1 (20/07/2022 14:00) EPG (21/07/2022 09:00) BLAND (26/07/2022 14:00)	<b>XM</b> WHABT (11/07/2565 13:30) TCC (08/07/2565 10:00) PROSPECT (15/07/2565 14:00)  <b>XD</b> TIPH (1.30 Baht)	<b>XD</b> 3K-BAT (0.06 Baht)  <b>XM</b> 3K-BAT (21/07/2022 15:00)	<b>XW</b> VIBHA - XW (12 : 1 )  <b>XE</b> MILL-W4 ( 1 : 1.434 @ 1.534 Baht)	<b>XM</b> IP (20/07/2022 14:00) BTSGIF (27/07/2022 14:00)
	20	21	22	23
	<b>XM</b> TMW (22/07/2022 10:00)	<b>XM</b> HEMP (09/08/2022 08:30)	<b>XD</b> TTT (0.50 Baht)  <b>XM</b> TTT (26/07/2022 10:00) RAM (19/08/2022 10:30)	
	27	28	29	30
		<b>XW</b> META - XW (21 : 5 )  <b>XM</b> ALL (20/07/2022 14:00)		

**Remark**
**ND** - No dividend

**XD** - Cash Dividend

**XD (ST)** - Stock Dividend

**XR** - Rights for Common

**XW** - Rights for Warrant

**XT** - Rights for Transferable Subscription Right

## ปฏิทินหุ้น

July 2022

Monday	Tuesday	Wednesday	Thursday	Friday
				1 XW ALPHAX - XW (10 : 1)
4	5	6	7	8
			XR GSC - XR (1 : 1 @ 3.06 Baht)  XW GSC - XW (2 : 1)	
11	12	13	14	15
XD STANLY (8.50 Baht)  XW ECL - XW (3 : 1)	XM BYD (11/08/2022 14:00)		XE 7UP-W4 (1 : 1 @ 2.25 Baht)	
18	19	20	21	22
25	26	27	28	29
	XD VGI (0.02 Baht)			

**Remark**

ND - No dividend  
 XD - Cash Dividend

XD (ST) - Stock Dividend  
 XR - Rights for Common

XW - Rights for Warrant  
 XT - Rights for Transferable Subscription Right



## CG Rating 2020 Companies with CG Rating



AAV	ADVANC	AF	AIRA	AKP	AKR	ALT	AMA	AMATA	AMATAV	ANAN	AOT	AP	ARIP
ARROW	ASP	BAFS	BANPU	BAY	BCP	BCPG	BDMS	BEC	BEM	BGRIM	BIZ	BKI	BLA
BOL	BPP	BRR	BTS	BWG	CENTEL	CFRESH	CHEWA	CHO	CIMBT	CK	CKP	CM	CNT
CNT	COMAN	COTTO	CPALL	CPF	CPI	CPN	CSS	DELTA	DEMCO	DRT	DTAC	DTC	DV8
EA	EASTW	ECF	ECL	EGCO	EPG	ETE	FNS	FPI	FPT	FSMART	GBX	GC	GCAP
GEL	GFPT	GGC	GPSC	GRAMMY	GUNKUL	HANA	HARN	HMPRO	ICC	ICHI	III	ILINK	INTUCH
IRPC	ML	JKN	JSP	JWD	K	KBANK	KCE	KKP	KSL	KTB	KTC	LANNA	LH
LHFG	LIT	LPN	MAKRO	MALEE	MBK	MBKET	MC	MCOT	METCO	MFEC	MINT	MONO	MOONG
MSC	MTC	NCH	NCL	NEP	NKI	NOBLE	NSI	NVD	NYT	OISHI	ORI	OTO	PAP
PCSGH	PDJ	PG	PHOL	PLANB	PLANET	PLAT	PORT	PPS	PR9	PREB	PRG	PRM	PSH
PSL	PTG	PTT	PTTEP	PTTGC	PYLON	Q-CON	QH	QTC	RATCH	RS	S	S & J	SAAM
SABINA	SAMART	SAMTEL	SAT	SC	SCB	SCC	SCCC	SCG	SCN	SDC	SEAFCO	SEA OIL	SE-ED
SELIC	SENA	SIRI	SIS	SITHAI	SMK	SMPC	SNC	SONIC	SORKON	SPALI	SPI	SPRC	SPVI
SSSC	SST	STA	SUSCO	SUTHA	SVI	SYMC	SYNTEC	TACC	TASCO	TCAP	TFMAMA	THANA	THANI
THCOM	THG	THIP	THRE	THREL	TIP	TIPCO	TISCO	TK	TKT	TMB	TMLL	TNDT	TNL
TOA	TOP	TPBI	TQM	TRC	TRUE	TSC	TSR	TSTE	TSTH	TTA	TTCL	TTW	TU
TVD	TVI	TVO	TWPC	U	UAC	UBIS	UV	VGI	VIH	WACOAL	WAVE	WHA	WHAUP
WICE	WINNER												



2S	ABM	ACE	ACG	ADB	AEC	AEONTS	AGE	AH	AHC	AIT	ALLA	AMANAH	AMARIN
APCO	APCS	APURE	AQUA	ASAP	ASEFA	ASIA	ASIAN	ASIMAR	ASK	ASN	ATP30	AUCT	AWC
AYUD	B	BA	BAM	BBL	BFIT	BGC	BJC	BJCHI	BROOK	BTW	CBG	CEN	CGH
CHARAN	CHAYO	CHG	CHOTI	CHOW	CI	CIG	CMC	COLOR	COM7	CPL	CRC	CRD	CSC
CSP	CWT	DCC	DCON	DDD	DOD	DOHOME	EASON	EE	ERW	ESTAR	FE	FLOYD	FN
FORTH	FSS	FTE	FVC	GENCO	GJS	GL	GLAND	GLOBAL	GLOCON	GPI	GULF	GYT	HPT
HTC	ICN	IFS	ILM	IMH	INET	INSURE	IRC	IRCP	IT	ITD	ITEL	J	JAS
JCK	JCKH	JMART	JMT	KBS	KCAR	KGI	KIAT	KOOL	KTIS	KWC	KWM	L&E	LALIN
LDC	LHK	LOXLEY	LPH	LRH	LST	M	MACO	MAJOR	MBAX	MEGA	META	MFC	MGT
MILL	MITSIB	MK	MODERN	MTI	MVP	NETBAY	NEX	NINE	NTV	NWR	OCC	OGC	OSP
PATO	PB	PDG	PDI	PICO	PIMO	PJW	PL	PM	PPP	PRIN	PRINC	PSTC	PT
QLT	RCL	RICHY	RML	RPC	RWI	S11	SALEE	SAMCO	SANKO	SAPPE	SAWAD	SCI	SCP
SE	SFP	SGF	SHR	SIAM	SINGER	SKE	SKR	SKY	SMT	SNP	SPA	SPC	SPC
SPCG	SR	SRICHA	SSC	SSF	STANLY	STI	STPI	SUC	SUN	SYNEX	T	TAE	TAKUNI
TBSP	TCC	TCMC	TEAM	TEAMG	TFG	TGH	TIGER	TITLE	TKN	TKS	TM	TMC	TMD
TMI	TMT	TNITY	TNP	TNR	TOG	TPA	TPAC	TPCORP	TPOLY	TPS	TRITN	TRT	TRU
TSE	TVT	TWP	UEC	UMI	UOBKH	UP	UPF	UPOIC	UT	UTP	UWC	VL	VNT
VPO	WIJK	WP	XO	YUASA	ZEN	ZIGA	ZMICO						



7UP	A	ABICO	AJ	ALL	ALUCON	AMC	APP	ARIN	AS	AU	B52	BC	BCH
BEAUTY	BGT	BH	BIG	BKD	BLAND	BM	BR	BROCK	BSBM	BSM	BTNC	CAZ	CCP
CGD	CITY	CMAN	CMO	CMR	CPT	CPW	CRANE	CSR	D	EKH	EP	ESSO	FMT
GIFT	GREEN	GSC	GTB	HTECH	HUMAN	IHL	INOX	INSET	IP	JTS	JUBILE	KASET	KCM
KKC	KUMWEL	KUN	KWG	KYE	LEE	MATCH	MATI	M-CHAI	MCS	MDX	MJD	MM	MORE
NC	NDR	NER	NFC	NNCL	NOVA	NPK	NUSA	OCEAN	PAF	PF	PK	PLE	PMTA
POST	PPM	PRAKIT	PRECHA	PRIME	PROUD	PTL	RBF	RCI	RJH	ROJNA	RP	RPH	RSP
SF	SFLEX	SGP	SISB	SKN	SLP	SMART	SOLAR	SPG	SQ	SSP	STARK	STC	SUPER
SVOA	TC	TCCC	THMUI	TNH	TOPP	TPCH	TPIPP	TPLAS	TTI	TYCN	UKEM	UMS	VCOM
VRANDA	WIN	WORK	WPH										

## Disclaimer

การเปิดเผยผลการสำรวจของสมาคมส่งเสริมสถาบันกรรมการบริษัทไทย (IOD) ในเรื่องการกำกับดูแลกิจการ (Corporate Governance) นี้ เป็นการดำเนินการตามนโยบายของสำนักงานคณะกรรมการกำกับหลักทรัพย์และตลาดหลักทรัพย์ โดยการสำรวจของ IOD เป็นการสำรวจและประเมินจากข้อมูลของบริษัทจดทะเบียนในตลาดหลักทรัพย์แห่งประเทศไทย และตลาดหลักทรัพย์ เอ็มเอไอ (MAI) ที่มีการเปิดเผยต่อสาธารณะ และเป็นข้อมูลที่ผู้ลงทุนทั่วไปสามารถเข้าถึงได้ ดังนั้น ผลสำรวจดังกล่าวจึงเป็นการนำเสนอในมุมมองของบุคคลภายนอก โดยไม่ได้เป็นการประเมินการปฏิบัติ และมีได้มีการใช้ข้อมูลภายในเพื่อการประเมิน ผลสำรวจดังกล่าวเป็นผลการสำรวจ ณ วันที่ปรากฏในรายงานการกำกับดูแลกิจการของบริษัทจดทะเบียนไทยเท่านั้น ดังนั้น ผลการสำรวจจึงอาจเปลี่ยนแปลงได้ภายหลังวันดังกล่าว หรือเมื่อข้อมูลที่เกี่ยวข้องมีการเปลี่ยนแปลง ทั้งนี้ บริษัทหลักทรัพย์ กรุงศรี จำกัด (มหาชน) มิได้ยืนยัน ตรวจสอบ หรือรับรองถึงความถูกต้องครบถ้วนของผลการสำรวจดังกล่าวแต่อย่างใด

# Anti-corruption Progress Indicator 2020

## Companies that have declared their intention to join CAC

7UP	ABICO	APURE	B52	BKD	BROCK	CI	ESTAR	EVER	FSMART	J	JKN	JMART	JMT
JSP	LDC	MAJOR	NCL	NOBLE	PK	PLE	SHANG	SKR	SPALI	SSP	SUPER	TGH	THAI
TQM	TTA	WIN	ZIGA										

## Companies certified by CAC

2S	ADVANC	AF	AI	AIE	AIRA	AKP	AMA	AMANA	AMATA	AMATAV	AP	APCS	AQUA
ARROW	ASK	B	BAFS	BAM	BANPU	BAY	BBL	BCH	BCP	BCPG	BGC	BGRIM	BJCHI
BKI	BLA	BPP	BROOK	BRR	BSBM	BTS	BWG	CEN	CENEL	CFRESH	CGH	CHEWA	CHOTI
CHOW	CIG	CIMBT	CM	CMC	COM7	COTTO	CPALL	CPF	CPI	CPN	CSC	DCC	DELTA
DEMCO	DIMET	DRT	DTAC	DTC	EA	EASTW	ECL	EGCO	EP	EPG	ERW	ETE	FE
FNS	FPI	FPT	FSS	FTE	GBX	GC	GCAP	GEL	GFPT	GGC	GJS	GLOCON	GPI
GPSC	GSTEEL	GUNKUL	HANA	HARN	HEMP	HMPRO	HTC	ICC	ICI	IFS	ILINK	INET	INSURE
INTUCH	IRC	IRPC	ITEL	IVL	K	KASET	KBANK	KBS	KCAR	KCE	KGI	KKP	KSL
KTB	KTC	KWC	KWG	L&E	LANNA	LHFG	LHK	LPN	LRH	M	MAKRO	MALEE	MBAX
MBK	MBKET	MC	MCOT	META	MFC	MFEC	MINT	MONO	MOONG	MSC	MTC	MTI	NBC
NEP	NINE	NKI	NMG	NNCL	NOK	NSI	NWR	OCC	OCEAN	OGC	ORI	PAP	PATO
PB	PCSGH	PDG	PDI	PDJ	PE	PG	PHOL	PL	PLANB	PLANET	PLAT	PM	PPP
PPPM	PPS	PREB	PRG	PRINC	PRM	PSH	PSL	PSTC	PT	PTG	PTT	PTTEP	PTTGC
PYLON	Q-CON	QH	QLT	QTC	RATCH	RML	RWI	S & J	SAAM	SABINA	SAPPE	SAT	SC
SCB	SCC	SCCC	SCG	SCN	SEAOL	SE-ED	SELIC	SENA	SGP	SINGER	SIRI	SIS	SITHAI
SMIT	SMK	SMPC	SNC	SNP	SORKON	SPACK	SPC	SPI	SPRC	SRICHA	SSF	SSSC	SST
STA	SUSCO	SVI	SYMC	SYNTEC	TAE	TAKUNI	TASCO	TBSP	TCAP	TCMC	TFG	TFI	TFMAMA
THANI	THCOM	THIP	THRE	THREL	TIP	TIPCO	TISCO	TKS	TKT	TMD	TMILL	TMT	TNITY
TNL	TNP	TNR	TOG	TOP	TOPP	TPA	TPCS	TPP	TRU	TRUE	TSC	TSTH	TTB
TTCL	TU	TVD	TVI	TVO	TWPC	U	UBIS	UEC	UKEM	UOBKH	UPF	UV	UWC
VGI	VIH	VNT	WACOAL	WHA	WHAUP	WICE	WIJK	XO	ZEN				

## N/A

3K-BAT	A	A5	AAV	ABM	ACAP	ACC	ACE	ACG	ADB	ADD	AEC	AEONTS	AFC
AGE	AH	AHC	AIT	AJ	AJA	AKR	ALL	ALLA	ALT	ALUCON	AMARIN	AMC	ANAN
AOT	APCO	APEX	APP	AQ	ARIN	ARIP	AS	ASAP	ASEFA	ASIA	ASIAN	ASIMAR	ASN
ASP	ASW	ATP30	AU	AUCT	AWC	AYUD	BA	BC	BCT	BDMS	BEAUTY	BEC	BEM
BFIT	BGT	BH	BIG	BIZ	BJC	BLAND	BLISS	BM	BOL	BR	BSM	BTNC	BTW
BUI	CAZ	CBG	CCET	CCP	CGD	CHARAN	CHAYO	CHG	CHO	CITY	CK	CKP	CMAN
CMO	CMR	CNT	COLOR	COMAN	CPH	CPL	CHAP	CPT	CPW	CRANE	CRC	CRD	CSP
CSR	CSS	CTW	CWT	D	DCON	DDD	DHOUSE	DITTO	DMT	DOD	DOHOME	DTCI	DV8
EASON	ECF	EE	EFORL	EKH	EMC	ESSO	ETC	F&D	FANCY	FLOYD	FMT	FN	FORTH
FVC	GENCO	GIFT	GL	GLAND	GLOBAL	GRAMMY	GRAND	GREEN	GSC	GTB	GULF	GYT	HFT
HPT	HTECH	HUMAN	HYDRO	ICN	IFEC	IHL	IIG	III	ILM	IMH	IND	INGRS	INOX
INSET	IP	IRCP	IT	ITD	JAK	JAS	JCK	JCKH	JCT	JR	JTS	JUBILE	JUTHA
JWD	KAMART	KC	KCM	KDH	KEX	KIAT	KISS	KK	KKC	KOOL	KTIS	KUMWEL	KUN
KWM	KYE	LALIN	LEE	LEO	LH	LIT	LOXLEY	LPH	LST	MACO	MANRIN	MATCH	MATI
MAX	M-CHAI	MCS	MDX	MEGA	METCO	MGT	MICRO	MIDA	MILL	MITSIB	MJD	MK	ML
MODERN	MORE	MPIC	MUD	MVP	NC	NCAP	NCH	NDR	NER	NETBAY	NEW	NEWS	NEX
NFC	NOVA	NPK	NRF	NSL	NTV	NUSA	NVD	NYT	OHTL	OISHI	OR	OSP	OTO
PACE	PACO	PAE	PAF	PERM	PF	PICO	PIMO	PJW	PMTA	POLAR	POMPUI	PORT	POST
PPM	PR9	PRAKIT	PRAPAT	PRECHA	PRIME	PRIN	PRO	PROEN	PROS	PROUD	PTL	RAM	RBF
RCI	RCL	RICHY	RJH	ROCK	ROH	ROJNA	RP	RPC	RPH	RS	RSP	RT	S
S11	SA	SABUY	SAFARI	SAK	SALEE	SAM	SAMART	SAMCO	SAMTEL	SANKO	SAUCE	SAWAD	SAWANG
SCGP	SCI	SCM	SCP	SDC	SE	SEAFCO	SF	SFLEX	SFT	SFG	SHR	SIAM	
SICT	SIMAT	SISB	SK	SKE	SKN	SKY	SLM	SLP	SMART	SMD	SMT	SO	SOLAR
SONIC	SPA	SPCG	SPG	SPVI	SQ	SR	SSC	STANLY	STAR	STARK	STC	STEC	STGT
STHAI	STI	STPI	SUC	SUN	SUTHA	SVH	SVOA	SWC	SYNEX	T	TACC	TAPAC	TC
TCC	TCCC	TCJ	TCOAT	TEAM	TEAMG	TGPRO	TH	THANA	THE	THG	THL	THMUI	TIDLOR
TIGER	TITLE	TK	TKN	TM	TMC	TMI	TMW	TNDT	TNH	TNPC	TOA	TPAC	TPBI
TPCH	TPIPL	TPIPP	TPLAS	TPOLY	TPS	TQR	TR	TRC	TRITN	TRT	TRUBB	TSE	TSF
TSI	TSR	TSTE	TTI	TTT	TTW	TQT	TWP	TWZ	TYCN	UAC	UMI	UMS	UNIQ
UP	UPA	UPOIC	UREKA	UT	UTP	UVAN	VARO	VCOM	VI	VIBHA	VL	VNG	VPO
VRANDA	W	WAVE	WGE	WINMED	WINNER	WORK	WORLD	WP	WPH	WR	XPG	YCI	YGG
YUASA													

## Disclaimer

การเปิดเผยผลการประเมินดัชนีชี้วัดความคืบหน้าการป้องกันความเสี่ยงของการทุจริตคอร์รัปชัน (Anti-Corruption Progress Indicators) ของบริษัทจดทะเบียนในตลาดหลักทรัพย์แห่งประเทศไทยซึ่งจัดทำโดยสถาบันไทยพัฒน์ เป็นการดำเนินการตามนโยบายและตามแผนพัฒนาความยั่งยืนสำหรับบริษัทจดทะเบียนของสำนักงานคณะกรรมการกำกับหลักทรัพย์และตลาดหลักทรัพย์ โดยผลการประเมินดังกล่าวของสถาบันไทยพัฒน์ อาศัยข้อมูลที่ได้รับจากบริษัทจดทะเบียนตามที่บริษัทจดทะเบียนได้ระบุในแบบแสดงข้อมูลเพื่อการประเมิน Anti-Corruption ซึ่งได้อ้างอิงข้อมูลมาจากแบบแสดงรายการข้อมูลประจำปี (แบบ 56-1) รายงานประจำปี (แบบ 56-2) หรือในเอกสารและหรือรายงานอื่นที่เกี่ยวข้องของบริษัทจดทะเบียนนั้น แล้วแต่กรณี ดังนั้น ผลการประเมินดังกล่าวจึงเป็นการนำเสนอในมุมมองของสถาบันไทยพัฒน์ซึ่งเป็นบุคคลภายนอก โดยมีได้เป็นการประเมินการปฏิบัติของบริษัทจดทะเบียนในตลาดหลักทรัพย์แห่งประเทศไทย และมีได้ใช้ข้อมูลภายในเพื่อการประเมิน เนื่องจากผลการประเมินดังกล่าวเป็นเพียงผลการประเมิน ณ วันที่ปรากฏในผลการประเมินเท่านั้น ดังนั้น ผลการประเมินจึงอาจเปลี่ยนแปลงได้ภายหลังวันดังกล่าว หรือเมื่อข้อมูลที่เกี่ยวข้องมีการเปลี่ยนแปลง ทั้งนี้ บริษัทหลักทรัพย์ กรุงศรี จำกัด (มหาชน) มิได้ยืนยัน ตรวจสอบ หรือรับรองความถูกต้องครบถ้วนของผลการประเมินดังกล่าวแต่อย่างใด

## Reference

การเปิดเผยข้อมูลบริษัทที่เข้าร่วมโครงการแนวร่วมปฏิบัติของภาคเอกชนไทยในการต่อต้านทุจริต (Thai CAC) ของสมาคมส่งเสริมสถาบันกรรมการบริษัทไทย (ข้อมูล ณ วันที่ 30 มกราคม 2564) มี 2 กลุ่ม คือ

- ได้ประกาศเจตนารมณ์เข้าร่วม CAC
- ได้รับการรับรอง CAC

## Research Group

### Investment Strategy

#### อิสระ อรดีดลเชษฐ

Head of Research Group, Macro-strategy  
+662 659 7000 ext. 5001  
Isara.Ordeedolchest@krungsrisecurities.com

#### ชัยยศ จีวางกูร

Technical Strategy  
+662 659 7000 ext. 5006  
Chaiyot.Jiwangkul@krungsrisecurities.com

#### อาทิตย์ จันทร์สว่าง

Retail Investment Strategy  
+662 659 7000 ext. 5005  
Artit.Jansawang@krungsrisecurities.com

#### นลินี ประมาณ

Assistant Strategist  
+662 659 7000 ext. 5011  
Nalinee.Praman@krungsrisecurities.com

### Fundamental Research

#### ณภัทร จันทร์เสรีกุล

Energy, Petrochemical and Utilities (Power)  
+662 659 7000 ext. 5000  
Naphat.Chantaraserukul@krungsrisecurities.com

#### ปฎิภาค นวาวรัตน์

ICT, Media and Transportation (Land)  
+662 659 7000 ext. 5003  
Phatipak.Navawatana@krungsrisecurities.com

#### รัฐศักดิ์ พิริยะอนนท์

Property and Bank  
+662 659 7000 ext. 5016  
Ratasak.Piriyanont@krungsrisecurities.com

#### ปฏิพล ประวังสุข

Assistant analyst  
+662 659 7000 ext. 5012  
Patipol.Prawangsuk@krungsrisecurities.com

#### สิริการย์ กฤษณินพัทธ์

Healthcare, IE, Property Fund/REITs and Utilities (Water)  
+662 659 7000 ext. 5018  
Sirikarn.Krisnipat@krungsrisecurities.com

#### อดิศักดิ์ พรหมบุญ

Agribusiness, Food and Construction Services  
+662 659 7000 ext. 5013  
Adisak.Prombun@krungsrisecurities.com

#### พีรวัสส์ คุปต์เลิศพงษ์

Assistant analyst  
+662 659 7000 ext. 5008  
Peerawat.Kupatilertpong@krungsrisecurities.com

### Research Support

#### ยุภาวณี เล้าตระกูลชัย

Database  
+662 659 7000 ext. 5002  
Yuphawanee.Laotrakunchai@krungsrisecurities.com

#### ณัฐกานต์ โฟศรีศรี

Database  
+662 659 7000 ext. 5015  
Natthakan.Phosri@krungsrisecurities.com

## Krungsri Securities

### 01 สำนักงานใหญ่

898 อาคารเพลินจิตทาวเวอร์ ชั้น 3  
ถนนเพลินจิต แขวงลุมพินี เขตปทุมวัน กรุงเทพฯ 10330  
โทร. +662 659 7000 โทรสาร. +662 658 5699

### 03 เซ็นทรัลบางนา

589/151 อาคารเซ็นทรัลซิตีทาวเวอร์ ชั้น 27 ถนนเทพ  
รัตน แขวงบางนาเหนือ เขตบางนา กรุงเทพฯ 10260  
โทร. +662 763 2000 โทรสาร. +662 399 1448

### 05 สุพรรณบุรี

249/171-172 หมู่ 5 ถนนเนรแก้ว ตำบลท่าระหัด อำเภอ  
เมืองสุพรรณบุรี จังหวัดสุพรรณบุรี 72000  
โทร. +663 596 7981 โทรสาร. +663 552 2449

### 07 นครปฐม

67/1 ถนนราชดำเนิน ตำบลพระปฐมเจดีย์ อำเภอเมือง  
นครปฐม จังหวัดนครปฐม 73000  
โทร. +663 427 5500-7 โทรสาร. +663 421 8989

### 09 พิษณุโลก

275/1 อาคารธนาคารกรุงศรีอยุธยา จำกัด(มหาชน)  
สาขาพิษณุโลก ถนนพิชัยสงคราม ตำบลในเมือง อำเภอ  
เมืองพิษณุโลก จังหวัดพิษณุโลก 65000  
โทร. +665 530 3360 โทรสาร. +665 530 2580

### 11 หาดใหญ่

90-92-94 อาคารธนาคารกรุงศรีอยุธยา จำกัด (มหาชน)  
สาขาหาดใหญ่ ถนนนิพัทธ์อุทิศ 1 ตำบลหาดใหญ่ อำเภอ  
หาดใหญ่ จังหวัดสงขลา 90110  
โทร. +667 422 1229 โทรสาร. +667 422 1411

### 02 เอ็มโพเรียม

622 เอ็มโพเรียมทาวเวอร์ ชั้น 10 ถนนสุขุมวิท 24  
แขวงคลองตัน เขตคลองเตย กรุงเทพฯ 10110  
โทร. +662 695 4539-40 โทรสาร. +662 695 4599

### 04 พระราม 2

356, 358, 360 ชั้น 4 ถนนพระราม 2 แขวงสามตำ  
เขตบางขุนเทียน กรุงเทพฯ 10150  
โทร. +662 013 7145 โทรสาร. +662 895 9557

### 06 ชลบุรี

64/17 ถนนสุขุมวิท ตำบลบางปลาสร้อย  
อำเภอเมืองชลบุรี จังหวัดชลบุรี 20000  
โทร. +663 312 6 580 โทรสาร. +663 312 6588

### 08 เชียงใหม่

70 อาคารธนาคารกรุงศรีอยุธยา จำกัด(มหาชน)  
สาขาประตูช้างเผือก ถนนช้างเผือก ตำบลศรีภูมิ  
อำเภอเมืองเชียงใหม่ จังหวัดเชียงใหม่ 50200  
โทร. +665 321 9234 โทรสาร. +665 321 9247

### 10 ขอนแก่น

114 อาคารธนาคารกรุงศรีอยุธยา จำกัด(มหาชน) สาขา  
ขอนแก่น ถนนศรีจันทร์ ตำบลในเมือง อำเภอเมืองขอนแก่น  
จังหวัดขอนแก่น 40000  
โทร. +664 322 6120 โทรสาร. +664 322 6180

### คำแนะนำการลงทุน

**ซื้อ:** หุ้นที่คาดหวังอัตราผลตอบแทนรวมจากการลงทุนเกินกว่า 10% ภายในระยะเวลา 1 ปีข้างหน้า

**ถือ:** หุ้นที่คาดหวังอัตราผลตอบแทนรวมจากการลงทุนระหว่าง -10% ถึง 10% ภายในระยะเวลา 1 ปีข้างหน้า

**ขาย:** หุ้นที่คาดหวังอัตราผลตอบแทนรวมจากการลงทุนน้อยกว่า -10% ภายในระยะเวลา 1 ปีข้างหน้า